



وزارة المالية
شركة التأمين العراقية العامة

الاحصائية السنوية
لعام ٢٠١١

إعداد
قسم التخطيط والمتابعة

شركة التأمين العراقية العامة

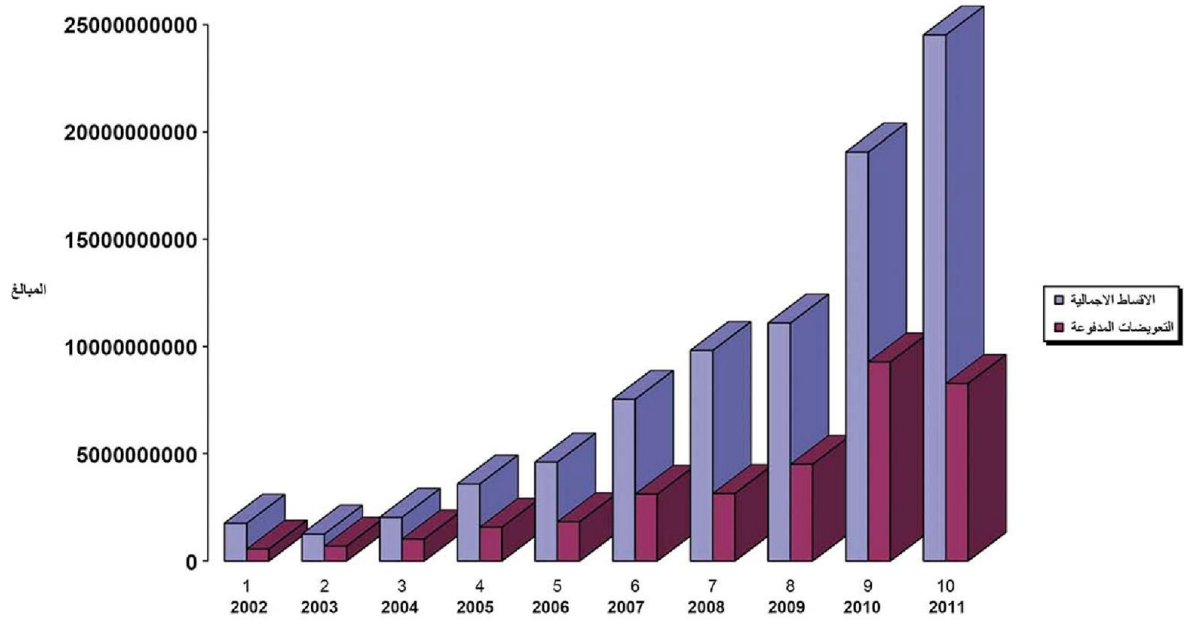


الصفحة

الفهرسة

(4 - 1)	اولا (البيانات الاجمالية
(2 - 1)	1) الاقساط الاجمالية
(4 - 3)	2) التعويضات المدفوعة
(25 - 5)	ثانيا (التأمين على الحياة الفردي
(9 - 5)	أ) الاعمال الجديدة
(11 - 9)	ب) الاعمال المجددة
(25 - 12)	ج) الجداول الاحصائية للتأمين الفردي
(28 - 26)	ثالثا (التأمين الجماعي
(27 - 26)	1) الاقساط الواردة
(28 - 28)	2) المبالغ المدفوعة
(32 - 29)	رابعا (التأمين العام
(30 - 29)	1) الاقساط الواردة
(31 - 31)	2) التعويضات المدفوعة للتأمين العام
(32 - 32)	3) اعادة التأمين

تطور الاقساط الاجمالية والتعويضات المدفوعة للاعوام ٢٠١١-٢٠٠٢





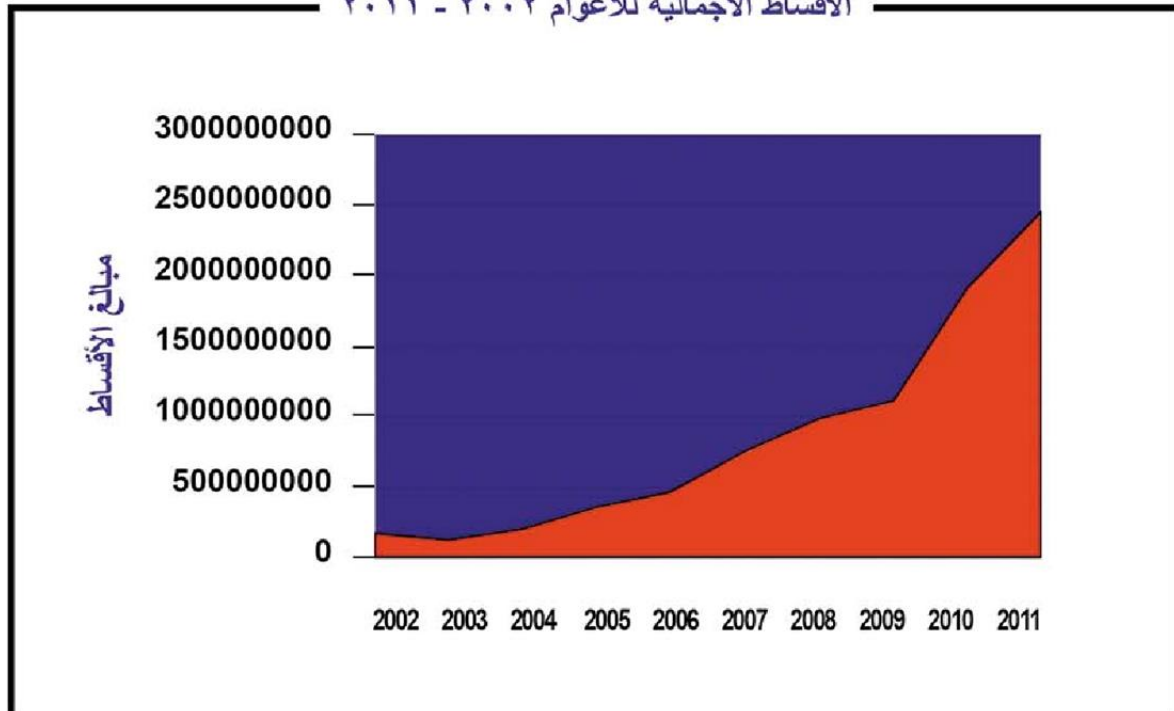
أولاً : البيانات الأجمالية

١- الأقساط الاجمالية:-

حققت الشركة نمواً بنسبة ٢٩٪ عن العام الماضي للأقساط الكلية التي تتضمن (أقساط التأمين الفردي والجماعي والتأمين العام بمختلف أنواعه) وفي أدناه جدولاً يبين تطور الأقساط للسنوات العشرة الاخيرة:-

السنة	الأقساط الاجمالية	نسبة النمو
٢٠٠٢	١٧٥٨١٩٩٠٠٠	—
٢٠٠٣	١٢٥٤٢٩٦٠٠٠	٪٢٩
٢٠٠٤	٢٠٣٨٠٥٢٠٠٠	٪٦٣
٢٠٠٥	٣٥٩١٩٤٩٠٠٠	٪٧٦
٢٠٠٦	٤٦١٧٨٢٨٠٠٠	٪٢٩
٢٠٠٧	٧٥٢٦٦٥٧٠٠٠	٪٦٣
٢٠٠٨	٩٨١٠٦٢٧٠٠٠	٪٣٠
٢٠٠٩	١١٠٩٢٣٨١٠٠٠	٪٣
٢٠١٠	١٩٠٦٨٥٩٢٠٠٠	٪٧١
٢٠١١	٢٤٥٢٩٢٧٧٠٠٠	٪٢٩

الأقساط الاجمالية للاعوام ٢٠١١ - ٢٠٠٢

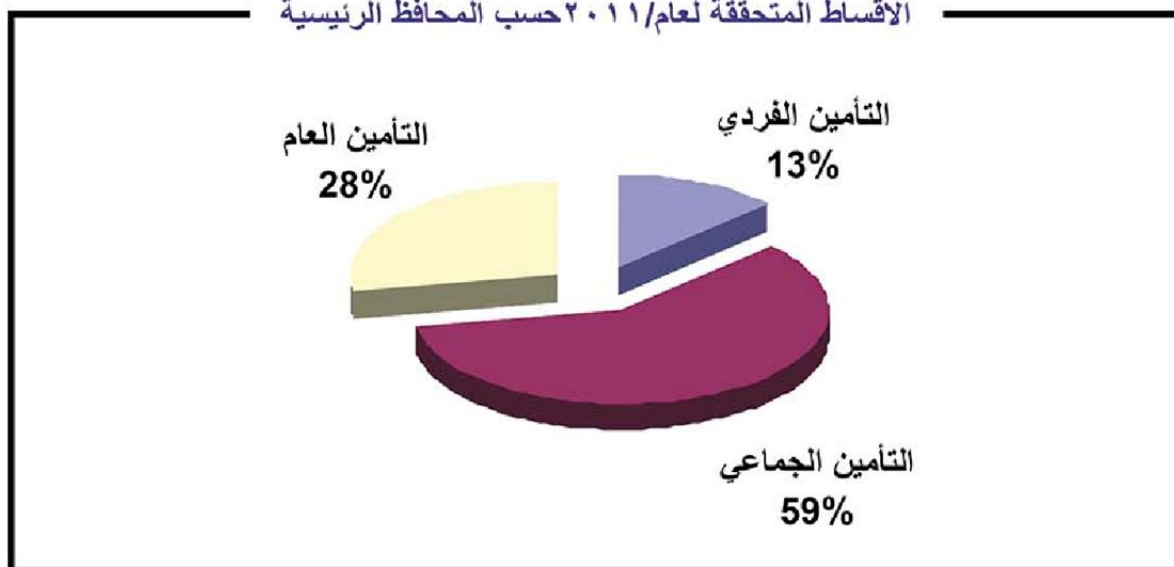




وقد تم توزيع الاقساط على محافظ التأمين وبيان نسبة مساهمة كل محافظة الى اجمالي الاقساط علماً أنه تم دمج محافظ التأمين (السيارات، البحري، البضائع، الحريق، الهندسي، والحوادث) تحت تسمية التأمين العام والجدول التالي يبين توزيع أقساط التأمين للاعوام (٢٠١١ - ٢٠٠٢)

النسبة المنوية	التأمين العام	النسبة المنوية	التأمين على الحياة الجماعي	النسبة المنوية	التأمين على الحياة الفردى	السنة
٪١٦	٢٧٧٤٢١٠٠٠	٪٣٧	٦٥٦١٦٩٠٠٠	٪٤٦	٨١٥٦٢٧٠٠٠	٢٠٠٢
٪١٤	١٧٦٥٧١٠٠٠	٪٢٥	٣٠٧٣٧٧٠٠٠	٪٦٤	٧٩٧٥٦٧٠٠٠	٢٠٠٣
٪١٧	٢٤١٧٥٧٠٠٠	٪٣١	٦٣٠٠٨٤٠٠٠	٪٥٢	١٠٥٣٠٨٨٠٠٠	٢٠٠٤
٪٢٦	٨٧٨٨٨٢٠٠٠	٪٣١	١٠٩٩٨٩٦٠٠٠	٪٤٣	١٥٥٥٣٨٦٠٠٠	٢٠٠٥
٪٢٦	١١٥٢٥٩٥٠٠٠	٪٢٩	١٣٥٣٠٦٦٠٠٠	٪٤٥	٢٠٧٦٥٩٢٠٠٠	٢٠٠٦
٪٤١	٣٠٨٦٠٣٠٠٠٠	٪٣٨	٢٨٢٥٦٣٠٠٠٠	٪٢١	١٦١٤٩٩٧٠٠٠	٢٠٠٧
٪٤٧	٤٥٥٠١١٤٠٠٠	٪٣٢	٣١٨٢٦٨١٠٠٠	٪٢١	٢٠٧٧٨٣٢٠٠٠	٢٠٠٨
٪٣٦	٤٠١٣٢١٨٠٠٠	٪٤٢	٤٥٨٥٠٣٣٠٠٠	٪٢٢	٢٤٩٤١٣٠٠٠٠	٢٠٠٩
٪١٧	٤٥٥٨٨١٤٠٠٠	٪٦٧	١١٥٠٦٧٤٧٠٠٠	٪١٦	٣٠٠٣٠٣١٠٠٠	٢٠١٠
٪٢٨	٦٧٥٤٨٩٣٠٠٠	٪٥٩	١٤٤٢٠٠١٠٠٠٠	٪١٣	٣١١٨٢٧٦٠٠٠	٢٠١١

الاقساط المتحققة لعام/٢٠١١ حسب المحافظ الرئيسية



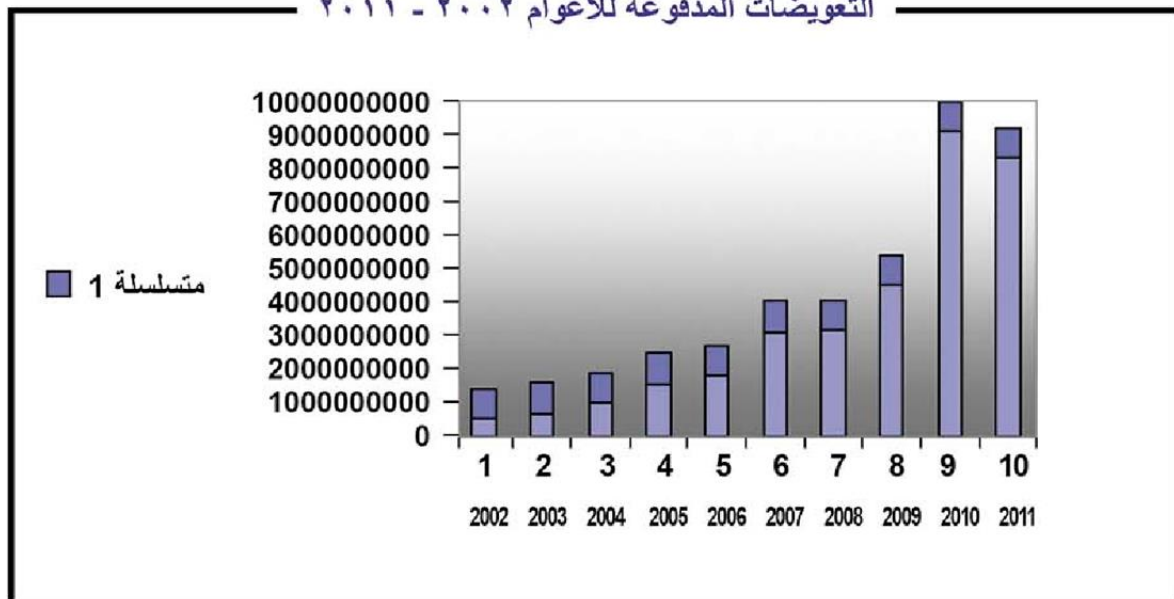


٢- التعويضات المدفوعة :-

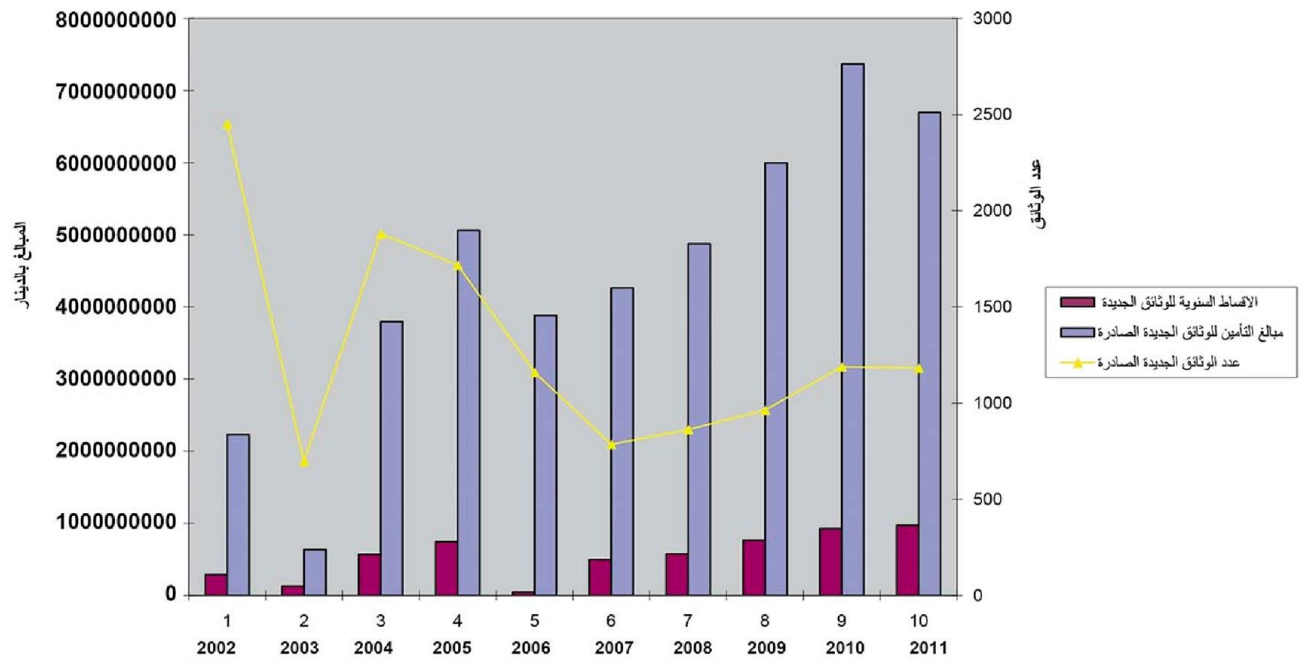
حققت الشركة نقصان نسبتة ١١٪ في مبالغ التعويضات المدفوعة لعام / ٢٠١١ لمختلف محافظ التأمين عن العام الماضي علماً أن مبالغ التعويضات المدفوعة في التأمين الفردي تشمل أستحقاقات حملة الوثائق بآنتهاء مدة التأمين ومبالغ الوثائق المصفاة بالاضافة الى تعويضات الوفاة والحوادث الارهابية أما في التأمين الجماعي فهي تمثل التعويضات المدفوعة عن الوفاة أو الحوادث الارهابية أو الإحالة على التقاعد لمشروع التأمين متعدد المنافع والتأمين الصحي، أما بالنسبة لمحافظ التأمين فان التعويضات تشمل تعويضات الحوادث والحريق والسرقة والاصطدام والانقلاب واخطار التأمين البحري / بضائع والتعويضات الأخرى المماثلة:-

نسبة النمو	مبالغ التعويضات	السنة
—	٥٥٢.٩٥.٠٠٠	٢٠٠٢
٪٢٥	٦٩١٧٢٨.٠٠٠	٢٠٠٣
٪٤٨	١.٠٢.٩.٠٠٠.٠٠٠	٢٠٠٤
٪٥٤	١.٥٧.٥٧.٣.٠٠٠	٢٠٠٥
٪١٦	١.٨٢.٧١.٣.٩.٠٠٠	٢٠٠٦
٪٧١	٣.١١.٧٦.٤.٩.٠٠٠	٢٠٠٧
٪١	٣.١٤.٦.٩.٨.٥.٠٠٠	٢٠٠٨
٪٤٣	٤.٥١.٢.٩.٥.٢.٠٠٠	٢٠٠٩
٪١٠.٥	٩.٢٧.٢.٧.٣.٣.٠٠٠	٢٠١٠
٪١١ -	٨.٢٧.٠.٦.٠.٥.٠٠٠	٢٠١١

التعويضات المدفوعة للاعوام ٢٠٠٢ - ٢٠١١



تطور الوثائق الصادرة للتأمين الفردي للاعوام ٢٠١١-٢٠٠٢

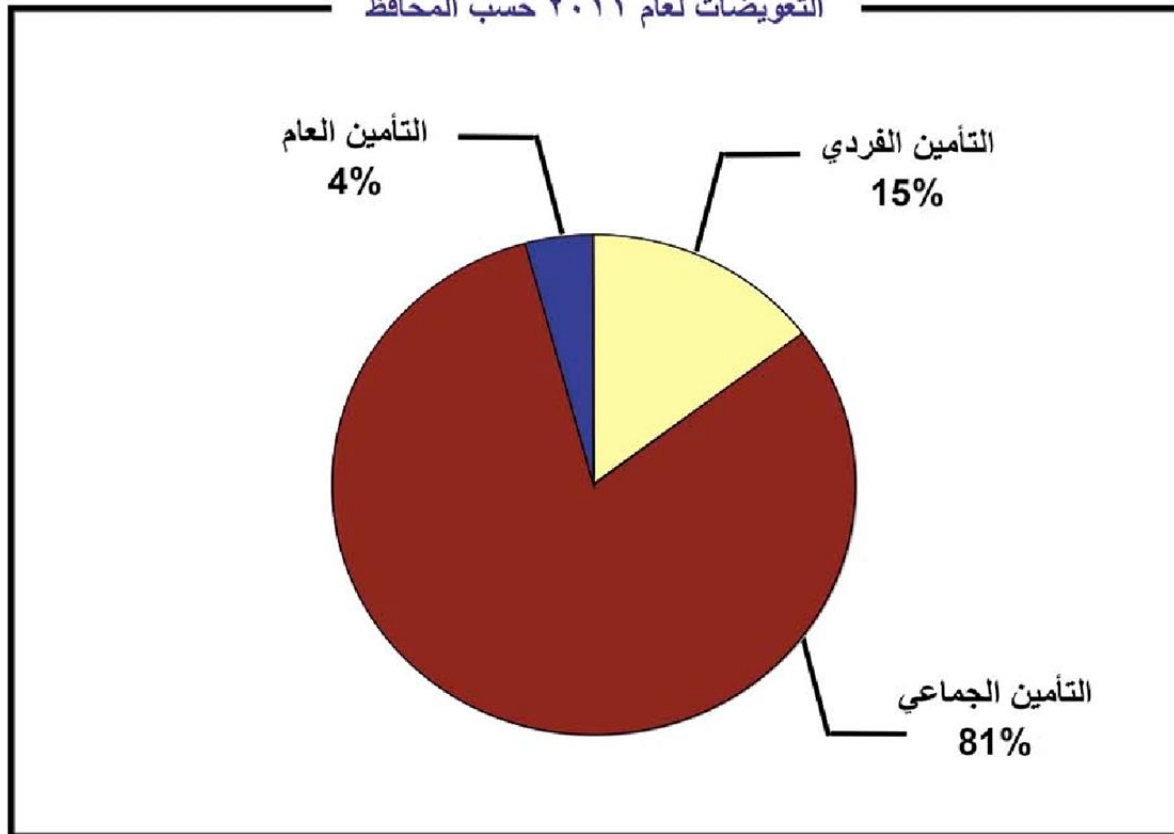




أما توزيع التعويضات على محافظ التأمين فهي كما مبينة في الجدول أدناه:-

النسبة المنوية	التأمين العام	النسبة المنوية	التأمين على الحياة الجماعي	النسبة المنوية	التأمين على الحياة الفردى	السنة
٪٣	١٨٨٧١٠٠٠	٪٤٤	٢٤٠٨٨٠٠٠٠	٪٣٥	٢٩٢٣٤٤٠٠٠	٢٠٠٢
٪٢	١٣٤٨٣٠٠٠	٪٢٩	١٩٨٩٢٥٠٠٠	٪٦٩	٤٧٩٣٢٠٠٠	٢٠٠٣
٪٥	٥١٠٤٦٠٠٠	٪٤١	٤٢٠٠١٧٠٠٠	٪٥٤	٥٤٩٨٣٧٠٠٠	٢٠٠٤
٪١٦	٢٥٥٤١٣٠٠٠	٪٣٨	٦٠١٩٩١٠٠٠	٪٤٦	٧١٨٢٩٩٠٠٠	٢٠٠٥
٪٣	٤٩٧١٠٠٠٠	٪٦٥	١١٧٠٤٢٦٠٠٠	٪٣٢	٥٦٤٨٨٠٢٠٠٠	٢٠٠٦
٪١٠	٣٢٣٣١٠٠٠٠	٪٦٧	٢٠٧٨٦٨٢٠٠٠	٪٢٣	٧١٥٦٥٧٠٠٠	٢٠٠٧
٪٩	٢٦١٩٨٦٠٠٠	٪٧١	٢٢١٨٨٥٤٠٠٠	٪٢٠	٦٣٤٧٩٥٠٠٠	٢٠٠٨
٪٥	٢٢٥٨٣١٠٠٠	٪٦٩	٣١٠٥٥٧٥٠٠٠	٪٢٦	١١٨١٥٤٦٠٠٠	٢٠٠٩
٪١٧	١٥٧٨٨٤٢٠٠٠	٪٦٧	٦٢٠٢٣٠١٠٠٠	٪١٦	١٤٩١٥٩٠٠٠٠	٢٠١٠
٪٤	٣٤٥٤٢٠٠٠٠	٪٨١	٦٧٠٠١٦٠٠٠٠	٪١٥	١٢٢٥٠٢٥٠٠٠	٢٠١١

التعويضات لعام ٢٠١١ حسب المحافظ



ثانياً : التأمين على الحياة الفردي

أ - الاعمال الجديدة :-

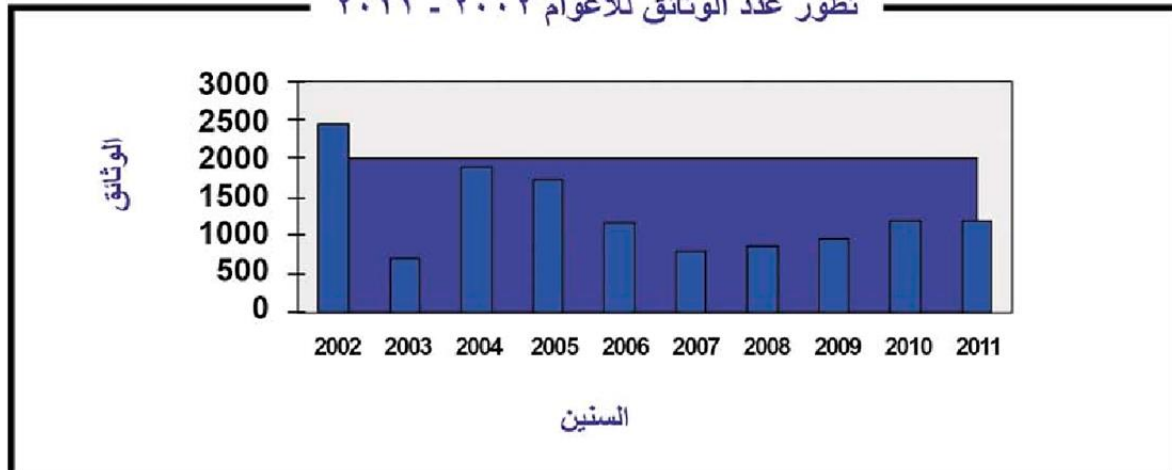
١ - الوثائق الصادرة :

بلغ عدد الوثائق التي أصدرتها الشركة للتأمين الفردي خلال عام / ٢٠١١ (١١٨٢) وثيقة مجموع مبالغها (٦٦٩٦٨٤٣٠٠٠) دينار مقابل (١١٨٩) وثيقة صدرت خلال عام / ٢٠١٠ مجموع مبالغها (٧٣٦٥٥٢٠٠٠) دينار بانخفاض نسبته (١٪) عن العام الماضي لعدد الوثائق وبأنخفاض نسبته (٩٪) لمبالغ التأمين .

والجدول التالي يبين تطور وثائق التأمين الفردي للسنوات العشرة الاخيرة..

السنة	عدد الوثائق الجديدة الصادرة	نسبة التغيير	مبالغ التأمين للوثائق الجديدة الصادرة	نسبة التغيير
٢٠٠٢	٢٤٥٢	—	٢٢٣٢٥٩٩٠٠٠	—
٢٠٠٣	٦٩٧	٪٧٢ -	٦٣٤٩٣٥٠٠٠	٪٧٢ -
٢٠٠٤	١٨٨٠	٪١٧٠	٣٧٩٥١٩١٠٠٠	٪٤٩٨
٢٠٠٥	١٧١٧	٪٩ -	٥٠٦١٠٩٠٠٠٠	٪٣٣
٢٠٠٦	١١٦٠	٪٣٢ -	٣٨٨٣٣٢٠٠٠٠	٪٢٣ -
٢٠٠٧	٧٨٥	٪٢٥ -	٤٢٦٣٣٧٠٠٠٠	٪١٠
٢٠٠٨	٨٦٢	٪١٠ -	٤٨٧٥٣٤٠٠٠٠	٪١٤
٢٠٠٩	٩٦٣	٪١٢	٥٩٩٤٧٠٠٠٠٠	٪٢٣
٢٠١٠	١١٨٩	٪٢٤	٧٣٦٥٥٢٠٠٠٠	٪٢٣
٢٠١١	١١٨٢	٪١ -	٦٦٩٦٨٤٣٠٠٠	٪٩ -

تطور عدد الوثائق للاعوام ٢٠١١ - ٢٠٠٢





٢ - أن الوثائق الجديدة الصادرة :

خلال عام / ٢٠١١ كانت من إنتاج فروع الشركة داخل وخارج بغداد وحسب التوزيع التالي:

النسبة المئوية	مبالغ التأمين للوثائق الصادرة	النسبة المئوية	عدد الوثائق الصادرة	جهة الانتاج
٢٥٪	١٣٨٧٩٧٥٠٠٠	٢٦٪	٣١٨	فروع الشركة داخل بغداد
٧٥٪	٥٣٠٨٨٦٨٠٠٠	٧٤٪	٨٦٤	فروع الشركة خارج بغداد
١٠٠٪	٦٦٩٦٨٤٣٠٠٠	١٠٠٪	١١٨٢	المجموع

أما توزيع الوثائق الصادرة من حيث صفة الإنتاج فهي مقسمة كما في الجدول التالي:-

النسبة المئوية	مبالغ التأمين للوثائق الصادرة	النسبة المئوية	عدد الوثائق الصادرة	جهة الانتاج
٨٧٪	٥٨١٧٥٨٠٠٠٠	٩٨٪	١١٥٧	الموظفون المنتجون
١٣٪	٨٧٩٢٦٣٠٠٠	٢٪	٢٥	المتعاقدون
١٠٠٪	٦٦٩٦٨٤٣٠٠٠	١٠٠٪	١١٨٢	المجموع

٣ - معدل مبلغ التأمين للوثيقة الواحدة :

بلغ معدل مبلغ التأمين للوثيقة الواحدة، خلال عام / ٢٠١١ (٥٦٦٥٦٨٨) دينار مقابل (٦١٩٤٧١٨) دينار لعام / ٢٠١٠ بانخفاض نسبته (٩ ٪) عن العام الماضي والجدول التالي يبين معدل مبلغ التأمين للوثيقة الواحدة للسنوات الخمسة الاخيرة.

السنة	معدل مبلغ التأمين للوثيقة الواحدة	نسبة التغيير
٢٠٠٧	٤٨٧٢٤٢٢	—
٢٠٠٨	٥٦٥٥٨٤٦	١٦٪
٢٠٠٩	٦٢٢٥٠٢٦	١٠٪
٢٠١٠	٦١٩٤٧١٨	٠,٥ ٪ -
٢٠١١	٥٦٥٥٦٨٨	٩ ٪ -



٤ - الأقساط السنوية للوثائق الجديدة :

بلغ مجموع الأقساط السنوية للوثائق الجديدة بضمنها المنافع الإضافية خلال عام /٢٠١١ (٩٧٢٤٨٠٠٠٠) دينار مقابل (٩٢٤٢٦٧٠٠٠) دينار لعام /٢٠١٠ بزيادة نسبتها ٥٪ عن العام الماضي والجدول التالي يبين تطور الأقساط السنوية للوثائق الصادرة خلال السنوات العشرة الأخيرة.

السنة	الأقساط السنوية للوثائق الجديدة	نسبة التغيير	أقساط الحياة	أقساط المنافع
٢٠٠٢	٢٨٦٦٨٥٠٠٠	—	٢٨٠٧٥٦٠٠٠	١٣٦٠٠٠٠
٢٠٠٣	١٢٨٩٢٧٠٠٠	٥٥٪ -	١٢٧٥٦٧٠٠٠	١٣٦٠٠٠٠
٢٠٠٤	٥٧١٩٠٢٠٠٠	٣٤٤٪	٥٦٤٢٩٢٠٠٠	٧٦١٠٠٠٠
٢٠٠٥	٧٤٤٤٥١٠٠٠	٣٠٪	٧٣٥٠٤٥٠٠٠	٩٤٠٦٠٠٠
٢٠٠٦	٤٧٣٥٤٠٠٠	٣٦٪ -	٤٦٣٥٨١٠٠٠	٩٩٥٩٠٠٠
٢٠٠٧	٤٩٦٧٠١٠٠٠	٥٪	٤٨٢٦٥٥٠٠٠	١٤٠٤٦٠٠٠
٢٠٠٨	٥٧٦٠٢١٠٠٠	١٦٪	٥٦٣٧١٩٠٠٠	١٢٣٠٢٠٠٠
٢٠٠٩	٧٦٦٩٦٠٠٠٠	٣٣٪	٧٤٨٨٤٧٠٠٠	١٨١١٣٠٠
٢٠١٠	٩٢٤٢٦٧٠٠٠	٢١٪	٩٠٥٩٩٣٠٠٠	١٨٢٧٤٠٠٠
٢٠١١	٩٧٢٤٨٠٠٠٠	٥٪	٩٥٨٧١٦٠٠٠	١٣٧٦٤٠٠٠

٥ - معدل القسط لمبلغ ١٠٠٠ دينار :

بلغ معدل القسط السنوي لمبلغ ١٠٠٠ دينار لعام /٢٠١١ (١٤٥) دينار مقابل (١٢٥) دينار لعام /٢٠١٠ بزيادة نسبتها ١٦٪ عن العام الماضي والجدول الآتي يبين تطور القسط السنوي للسنوات الخمسة الأخيرة.

السنة	معدل القسط السنوي	نسبة التغيير
٢٠٠٧	١١٧	-
٢٠٠٨	١١٨	١٪
٢٠٠٩	١٢٨	٨٪
٢٠١٠	١٢٥	٢٪ -
٢٠١١	١٤٥	١٦٪

٦ - الوثائق الصادرة حسب المهنة :

تشكل المهن الحرة أعلى نسبة من مجموع مهن المؤمن على حياتهم حيث بلغت ٤٢٪ تليها فئة موظفين حكوميين (أعمال مكتبية) بنسبة ٢٢٪ والجدول رقم (٦) يبين تفاصيل المهن .

٧ - الوثائق الصادرة حسب جنس المؤمن على حياتهم :

بلغ عدد الذكور المؤمن على حياتهم (٧٨٣) وهم يشكلون نسبة (٧٤٪) من مجموع المؤمن على حياتهم لعام /٢٠١١ مقابل (١٠٠٣) بنسبة (٨٤٪) لعام /٢٠١٠ أما الإناث فقد بلغت (٢٨١) مؤمن على حياتهم بنسبة (٢٦٪) مقابل (١٨٦) بنسبة (١٦٪) من مجموع المؤمن على حياتهم لعام /٢٠١٠ .

٨ - توزيع الوثائق الصادرة حسب مبلغ التأمين :

تشكل الوثائق الصادرة ذات مبلغ (أكثر من مائة مليون دينار) أكبر نسبة من الوثائق الصادرة خلال عام ٢٠١١ حيث بلغت ٧٧٪ من مجموع الوثائق الصادرة تليها الوثائق ذات فئة (أكثر من خمسين مليون دينار - مائة مليون دينار) بنسبة ١٩٪ ثم الوثائق ذات فئة (أكثر من عشرة ملايين دينار - خمسون مليون دينار) بنسبة ١٪ والجدول رقم (٨) يبين التفاصيل.

٩ - توزيع الوثائق الصادرة حسب طريقة القبول :**أ - القبول الاعتيادي والقبول غير الاعتيادي :-**

من مجموع (١١٨٢) وثيقة صدرت خلال عام ٢٠١١ كان عدد الوثائق المقبولة بالاسعار الاعتيادية (١٠٧٣) وثيقة بنسبة ٩١٪ وهي أكثر من عدد الوثائق المقبولة بالاسعار الاعتيادية للعام الماضي بنسبة ٦٪ أما الوثائق المقبولة غير اعتياديا فكانت (١٠٩) وثيقة بنسبة ٩٪ وهي أقل من عدد الوثائق المقبولة غير اعتياديا للعام الماضي بنسبة ٣٨٪ والجدول رقم (٩) يبين حالات الوثائق حسب طريقة القبول.

ب - القبول بفحص طبي وبدون فحص طبي :-

بلغ عدد الوثائق الصادرة المقبولة بفحص طبي (٣٨) وثيقة وهي تشكل نسبة ٣٪ من مجموع الوثائق الصادرة خلال عام ٢٠١١ مقابل (٣٧) وثيقة قبلت بفحص طبي لعام ٢٠١٠ بزيادة نسبتها ٣٪ عن العام الماضي. اما المقبولة بدون فحص طبي فكانت ١١٤٤ بنسبة ٩٧٪ بزيادة نسبتها ٢٪ عن العام الماضي .

١٠ - إعادة تأمين للوثائق الجديدة :

بلغت حصة معيدي التأمين من مبالغ التأمين الفردي لعام ٢٠١١ (٦٤٧٠٠٠٠٠٠٠) دينار وهي تشكل نسبة ١٠٪ من مجموع مبالغ التأمين الصادرة بالمقابل كانت حصة معيدي التأمين لعام ٢٠٠٩ (٦٣٨٢١٠٠٠٠) دينار بنسبة ١٪.

١١ - طلبات التأمين الجديدة المقدمة للشركة :

بلغ عدد طلبات التأمين الجديدة المقدمة الى الشركة خلال عام ٢٠١١ (١٣١٤) طلباً مقابل (١٣٣٠) طلباً مقدماً خلال عام ٢٠١٠ بأنخفاض نسبتة ١٪ عن العام الماضي أما مبالغ التأمين للطلبات الجديدة المقدمة فكانت (٩٧٥٧٩٥٠٠٠٠) دينار مقابل (٨٤٩١٦١٣٥٠٠) دينار لعام ٢٠١٠ بزيادة نسبتها ١٥٪ عن العام الماضي والجدول رقم (٢١) يبين التفاصيل.

١٢ - كتب القبول الصادرة :

كان عدد كتب القبول الصادرة خلال عام ٢٠١١ (١٣٩٢) كتاباً مقابل (١٧٠٨) كتاباً صدرت خلال عام ٢٠١٠ بأنخفاض نسبتة (١٩٪) عن العام الماضي أما مبالغ التأمين لكتب القبول الصادرة فقد بلغت (٩٦٨٤١٩٣٠٠٠) دينار مقابل (٨٨٧٩٣٢٠٠٠٠) دينار خلال عام ٢٠١٠ بزيادة نسبتها ٩٪ عن العام الماضي.

١٣ - طلبات التأمين المرفوضة :

لم ترفض الشركة اي طلب تأمين خلال عام ٢٠١١ .



١٤ - طلبات التأمين المؤجلة :

خلال عام (٢٠١١) لم توجل الشركة أي طلب تأمين.

١٥ - طلبات التأمين وكتب القبول الملغاة :

كان عدد طلبات التأمين وكتب القبول الملغاة خلال عام ٢٠١١/ (١٠٢) طلباً مقابل (١٦٨) طلباً وكتاباً الغيت خلال عام / ٢٠١٠ بأنخفاض نسبتة ٣٩٪ عن العام الماضي. أما مبالغ التأمين وكتب الملغاة فقد بلغت (٢٠٤٦٧٠٠٠٠٠٠) دينار مقابل (٧٨٠٠٠٠٠٠٠٠) دينار مبالغ الغيت خلال عام / ٢٠١٠ بزيادة نسبتها ١٦٠٪ عن العام الماضي. والسبب الرئيسي لالغاء طلبات التأمين هو عدم التسديد لعدم الرغبة بأجراء التأمين وانتهاء المدة القانونية.

ب (التأمين على الحياة الفردي للاعمال المجدة :-

١ - الاقساط الواردة :

بلغت الاقساط الواردة خلال عام ٢٠١١/ (٣١١٨٢٧٦٠٠٠) دينار مقابل (٣٠٠٣٠٣١٠٠٠) دينار أقساط واردة خلال عام / ٢٠١٠ بزيادة نسبتها ٤٪ عن العام الماضي والتفاصيل موضحة في الفقرة (اولا البيانات الاجمالية).

٢ - المبالغ التي دفعتها الشركة الى حملة الوثائق والمستفيدين :

الجدول التالي يبين اسباب دفع مبالغ التعويضات لحملة الوثائق والمستفيدين خلال عامي (٢٠١٠ - ٢٠١١).

نسبة التغيير	المبالغ المدفوعة		سبب الدفع	ت
	٢٠١٠	٢٠١١		
١٣٪ -	١٠٨٤٨٨٦٩٩٦	٩٤٠٣٦٣٠٠٠	الاستحقاق بالوفاء (انتهاء مدة التأمين)	١
١١٠٪	١٦٢٥٧٦٩٨٦	٣٤١٦٤٨٠٠٠	تصفية الوثيقة	٢
٢٧٨٪	٢٤٠٥٩٠٠٠	٩١٠١٥٠٠٠	الحوادث والوفاء	٣
٨٪	١٢٧١٥٢٢٩٨٢	١٣٧٣٠٢٦٠٠٠	المجموع	

٣ - التصفية والتخفيض:

الجدول التالي يبين عدد ومبالغ التأمين لوثائق المصفاة والمخفضة لعامي (٢٠١٠ - ٢٠١١).

الوثائق المخفضة		الوثائق المصفاة		السنة
المبالغ	العدد	المبالغ	العدد	
١٤٧٤٣١٥٠٠٠	٢٩٣	٧٢٣١٢٠٠٠٠	١١٦	٢٠١٠
١٨٠٧٦٠٥٠٠٠	٢٤٩	٣٢٠٨٠٠٠٠٠	١٣٣	٢٠١١
٢٣٪	١٥٪ -	٥٦٪ -	١٥٪	نسبة التغيير



٤ - اعادة السريان :

الجدول التالي يبين نشاط إعادة سريان الوثائق الملغاة والمصفاة والمخفضة لعامي (٢٠١٠ - ٢٠١١).

السنة	عدد الوثائق المعاد سريانها	مبالغ التأمين
٢٠١٠	٢٣	٦٥٠٠٠٠٠٠
٢٠١١	١٥	٥٤٦٠٠٠٠٠
نسبة التغيير	%٣٥ -	%١٦ -

٥ - عدد الوفيات المبلغة :

الوفيات المبلغ عنها خلال عام / ٢٠١١ تعود ل (٢٥) مؤمن على حياتهم ب (٢٨) وثيقة تأمين مقابل (٣٤) وثيقة تم التبليغ عن وفاة حملتها البالغ (٢٧) لعام / ٢٠١٠ بانخفاض نسبته (١٨%) عن العام الماضي والجدول رقم (١٩) يبين توزيع الوفيات حسب سبب الوفاة .

٦ - تعويضات المنافع الاضافية عدا الوفيات :

خلال عام / ٢٠١١ دفعت الشركة مبلغاً مقداره (١٠٧١٠٠٠) دينار كتعويضات عن الاصابات البدنية لحاملي وثائق التأمين مقابل مبالغ تعويضات (١٢٤١٠٠٠) دينار دفعت لعام / ٢٠١٠ عن نفس السبب.

٧ - الوثائق السارية المفعول :

بلغ عدد الوثائق السارية المفعول في نهاية عام/٢٠١١ (٦٩٠٩) وثيقة مجموع مبالغها (٢٦٧٨٢٨٦٥٠٠٠) دينار مقابل (٧٢٢٤) وثيقة مجموع مبالغها (٢٤٧٢٦٥٦٤٠٠٠) دينار لعام / ٢٠١٠ والجدول التالي يبين تطور الوثائق السارية المفعول للاعوام (٢٠٠٦ - ٢٠١١).

السنة	عدد الوثائق السارية المفعول	نسبة التغيير	مبالغ التأمين	نسبة التغيير
٢٠٠٦	١١٦٤٩	—	١٣٨٩٠٠٧٩٠٠٠	—
٢٠٠٧	٩٩٠٤	%١٠ -	١٦٠٦٢٢٧٥٠٠٠	%١٦
٢٠٠٨	٨٨٩٩	%١٠ -	١٧٩٦٣٣٥٦٠٠٠	%١٢
٢٠٠٩	٧٧٤٧	%١٢ -	٢٠٤٦٠٥٨٣٠٠٠	%١٤
٢٠١٠	٧٢٢٤	%٧ -	٢٤٧٢٦٥٦٤٠٠٠	%٢١
٢٠١١	٦٩٠٩	%٤ -	٢٦٧٨٢٨٦٥٠٠٠	%٨



٨ - الغاء الوثائق :

بلغ عدد الوثائق الملغية خلال عام/٢٠١١ (١٠٣) وثيقة مجموع مبالغها (٧٢٤٥٠٠٠٠٠) دينار مقابل (٩١) وثيقة مجموع مبالغها (٤٥٢٩٥٠٠٠٠) دينار ملغاة لعام /٢٠١٠ والجدول التالي يبين التفاصيل.

السنة	عدد الوثائق الملغية	نسبة التغيير	مبالغ التأمين	نسبة التغيير
٢٠١٠	٩١	—	٤٥٢٩٥٠٠٠٠	—
٢٠١١	١٠٣	٪١٣	٧٢٤٥٠٠٠٠٠	٪٦٠

٩ - حصة معيدي التأمين من الاقساط :

بلغت حصة معيدي التأمين من أقساط التأمين الفردي لعام /٢٠١١ (٥١٥٧٠٠٠) دينار بينما بلغت حصة معيدي التأمين من أقساط التأمين الفردي لعام /٢٠١٠ (٦٠٤٠٧٠٠٠) دينار بأخفاض نسبية ٪١٥ عن العام الماضي.

١٠ - الاحتياطات الحسابية :

في نهاية عام /٢٠١١ بلغ الاحتياطي الحسابي لوثائق التأمين الفردي (٩٠٩٤١٩٠٠٠٠) دينار مقابل (٧٦٧٥٥٨٨٠٠٠) دينار لعام /٢٠١٠ بزيادة نسبتها ٪١٨ عن العام الماضي والجدول التالي يبين تطور الاحتياطي الحسابي للسنوات الخمسة الاخيرة.

السنة	الاحتياطي الحسابي	نسبة التغيير
٢٠٠٧	٥٣٢٢٧٠٥٠٠٠	—
٢٠٠٨	٦١٠٩٥٢٨٠٠٠	٪١٥
٢٠٠٩	٦٧٣٥٢٠٣٠٠٠	٪١٠
٢٠١٠	٧٦٧٥٥٨٨٠٠٠	٪١٤
٢٠١١	٩٠٩٤١٩٠٠٠٠	٪١٨

١١ - قروض حملة الوثائق :

منحت الشركة (١٩٨) قرضاً خلال عام /٢٠١١ مجموع مبالغها (٥٢٨٦٠٩٠٠٠) دينار مقابل (١٩٠) قرضاً مجموع مبالغها (٤٢٦٨٠٩٠٠٠) دينار لعام /٢٠١٠ بزيادة نسبتها ٪٤ لعدد القروض وبزيادة نسبتها ٪٢٤ لمبالغ القروض.

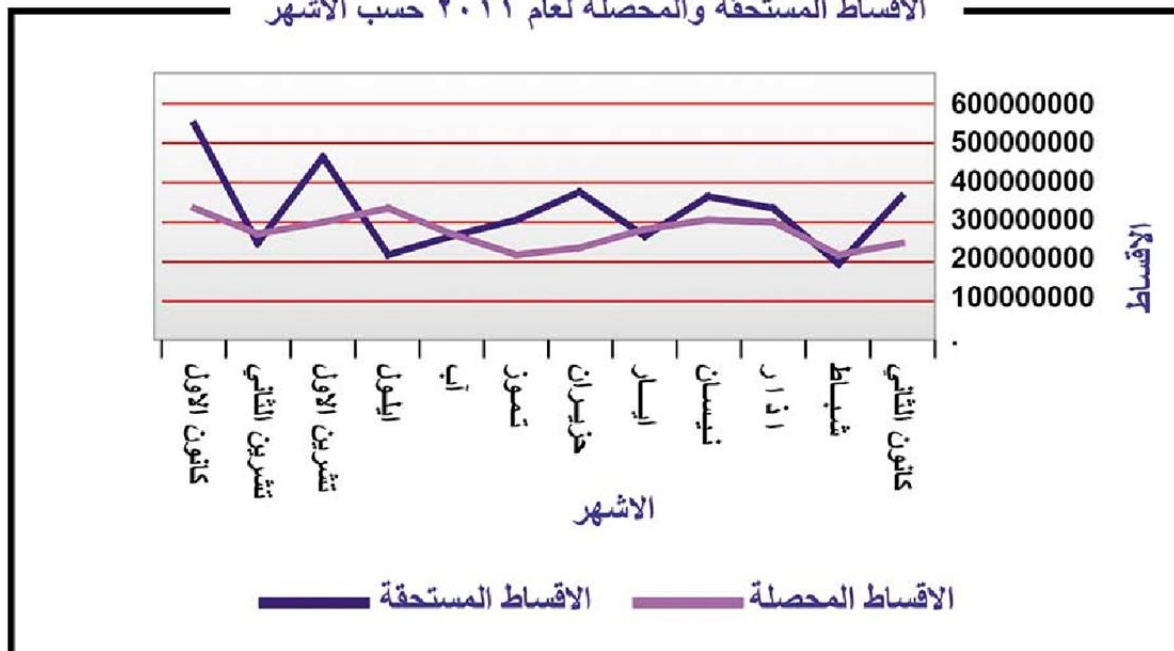


ج / الجداول الاحصائية للتأمين الفردي

جدول رقم (١)
الاقساط المستحقة والمحصلة (بالدينار) لعام ٢٠١١ حسب الاشهر

الشهر	الاقساط المستحقة	الاقساط المحصلة	نسبة التحصيل
كانون الثاني	٣٦٥٧٢٤٤٠٠	٢٤٦٥٤٨٣٥٧	%٦٧
شباط	١٩٤٥٧٢٤٠٠	٢١٩٣٣٤٤٨٤	%١١٣
اذار	٣٣٦٤٤٤٦٩٩	٣٠١٥٤٣١٣٥	%٩٠
نيسان	٣٦٥٣١١٢٣٥	٣٠٢٩٩١٣٤٨	%٨٣
ايار	٢٦٢٥١٧٨٨٣	٢٨٣٧٠٦٨٩٢	%١٠٨
حزيران	٣٧٤٧٥٧١٣٦	٢٣٤١٠٠٢٩٣	%٦٢
تموز	٣٠٦٧٢١٠١٤	٢١٥٢٨٠٠٦١	%٧٠
آب	٢٦٣٤٥٣٣٦٩	٢٧١٧١٦٤٥٣	%١٠٣
ايلول	٢١٨١٣٤٤٩٦	٣٣٤٦٦١٣٤٣	%١٥٣
تشرين الاول	٤٦٥٤٤٢٧٣٥	٢٩٩٤٨٠٥٥٣	%٦٤
تشرين الثاني	٢٤٦٦٤٦٢٧٧	٢٧٠٧٦٨١٩٢	%١١٠
كانون الاول	٥٤٨٧٩١٦٠١	٣٣٧١٣٠٧٣٣	%٦١
المجموع	٣٩٤٨٥١٧٢٤٥	٣٣١٧٢٦١٨٤٤	%٨٤

الاقساط المستحقة والمحصلة لعام ٢٠١١ حسب الاشهر





جدول رقم (٢)

الوثائق الصادرة خلال عام ٢٠١١ للانتاج الجديد حسب الأشهر/المبالغ (بالدينار)

الشهر	عدد الوثائق	مبالغ التأمين	الأقساط السنوية بالدينار
كانون الثاني	٥٠	١٧٧٩٥٠٠٠٠	٢٤٠٧١٠٠٠
شباط	٨٧	٤٣٠٣٠٠٠٠٠	٥٩٣٣١٠٠٠
آذار	٩٣	٣٧٩٨٠٠٠٠٠	٥٣٦٣٢٠٠٠
نيسان	١٢٢	٦١٦٨٥٠٠٠٠	٨٤٨٦٩٠٠٠
ايار	١٥٧	٧٤١٣٥٠٠٠٠	١١٣٣٨٩٠٠٠
حزيران	٧٤	٤١١٥٥٠٠٠٠	٦١٨٢٩٠٠٠
تموز	٩١	٦٥٥٦٠٠٠٠٠	٩٥١٢٩٠٠٠
آب	٤٦	٢٥٤٣٠٠٠٠٠	٣٧٨٧٤٠٠٠
ايلول	٦٣	٢٨٦٢٠٠٠٠٠	٤٣٦٦٧٠٠٠
تشرين الاول	١٠٦	٥٧٨٦٠٠٠٠٠	٥٩٢٨٠٠٠٠
تشرين الثاني	١٢٣	١١١٦٢٠٠٠٠٠	١٣٢٤٠٧٠٠٠
كانون الاول	١٧٠	١٠٤٨١٤٣٠٠٠٠	١٧١٠٠٢٠٠٠
المجموع	١١٨٢	٦٦٩٦٨٤٣٠٠٠	٩٧٢٤٨٠٠٠٠

اقساط الحياة للوثائق الصادرة = ٩٥٨٧١٦٠٠٠

اقساط المنافع الاضـافية = ١٣٧٦٤٠٠٠

المجموع = ٩٧٢٤٨٠٠٠٠

عدد الوثائق الصادرة خلال الأشهر لعام ٢٠١١





جدول رقم (٣)
الوثائق الصادرة خلال عام ٢٠١١ / حسب جهات الانتاج

ت	جهة الانتاج	عدد الوثائق الصادرة	مبالغ التأمين بالدينار	الاقساط السنوية بالدينار
١	قسم التسويق	٢١	٤٨٣٥٠٠٠٠٠	٢٥٩٩٩٠٠٠
٢	فرع الرصافة	٦٩	٣١٠١٠٠٠٠٠	٥١٢٩٩٠٠٠
٣	فرع السعدون	٣٩	١٨٦٥٠٠٠٠٠	٣١٨٦٤٠٠٠
٤	فرع الاعظمية	٤٧	١١٤٧٥٠٠٠٠	٢٠٠٨٢٠٠٠
٥	فرع الكاظمية	٤٣	٢٠٧٢٠٠٠٠٠	٣٤٧٠٨٠٠٠
٦	فرع الكرخ	٧١	٢٣٩٩٢٥٠٠٠	٥٧٥٣٨٠٠٠
٧	فرع بغداد	٢٨	٦٢٠٠٠٠٠٠٠	٦٥٦٤٠٠٠٠
٨	فرع نينوى	٧٥	١٠٧٧٥٠٠٠٠٠	٣٠١٠٢٠٠٠٠
٩	فرع كركوك	٩٤	١٤٦٠٠٠٠٠٠٠	٥٣٠٩٧٠٠٠٠
١٠	فرع بابل	٧٣	٣٠٢٠٠٠٠٠٠٠	٨١٢٦٠٠٠٠
١١	فرع كربلاء	٧٩	١٧٢٨٠٠٠٠٠٠	٢١٧٦١٠٠٠٠
١٢	فرع ديالى	٤١	١٣٦٨٥٠٠٠٠٠	٣٣٣٧٥٠٠٠٠
١٣	فرع واسط	٣٠	٢٦٢٠٠٠٠٠٠٠	٣٠٩٢٧٠٠٠٠
١٤	فرع الانبار	١	٧٥٠٠٠٠٠٠٠٠	٢٣٩٠٠٠٠٠
١٥	فرع القادسية	٦٣	٣١٨٥٠٠٠٠٠٠	٣٩٥٧٠٠٠٠٠
١٦	فرع ميسان	٧	١٤٧٠٠٠٠٠٠٠٠	١٤٨٠٩٠٠٠٠٠
١٧	فرع البصرة	٤٢	٢٩٠٢٠٠٠٠٠٠٠	٢١٢٨٣٠٠٠٠٠
١٨	فرع المثنى	٤٣	١٣١٥٠٠٠٠٠٠٠	٢٧٥٤٣٠٠٠٠٠
١٩	فرع ذي قار	٤٤	٣٦٣٥٠٠٠٠٠٠٠	٣٧٦٤٦٠٠٠٠٠
٢٠	فرع النجف	٢٧٢	٢٧١٤٠١٨٠٠٠٠٠	٤٢٥٩٤٦٠٠٠٠٠
	المجموع	١١٨٢	٦٦٩٦٨٤٣٠٠٠٠	٩٧٢٤٨٠٠٠٠٠

جدول رقم (٤)
توزيع الوثائق الصادرة خلال عام ٢٠١١ / حسب طريقة تسديد الاقساط

طريقة تسديد الاقساط	عدد الوثائق	النسبة المئوية	مبالغ التأمين بالدينار
التسديد الشهري	١٤١	٪١٢	٢٧٠٥٦٢٥٠٠٠٠
التسديد الربع السنوي	٤٧٢	٪٤٠	١٤٤٨٤٢٥٠٠٠٠٠
التسديد النصف السنوي	٢٦٣	٪٢٢	١٩٩٥١٠٠٠٠٠٠٠
التسديد السنوي	٢٩٦	٪٢٥	٥٣٤٣٥٠٠٠٠٠٠
القسط الوحيد	١٠	٪١	١٣٣٤٣٠٠٠٠٠٠
المجموع	١١٨٢	٪١٠٠	٦٦٩٦٨٤٣٠٠٠٠٠



جدول رقم (٥)

توزيع الوثائق الصادرة خلال عام ٢٠١١ / حسب مدة التأمين

مبالغ التأمين بالدنانير	النسبة المئوية	عدد الوثائق	مدة التأمين
٢٩٨٢٩٤٣٠٠٠	%٥٤	٦٣٧	٥ سنوات فما دون
٣٥٠١٩٠٠٠٠٠	%٤٥	٥٣١	٦ - ١٠ سنوات
١٣٧٠٠٠٠٠٠	%١	١٣	١٤ - ٢٠ سنة
٧٥٠٠٠٠٠٠٠	-	١	٢٨ - ٣٠ سنة
-	-	-	٣٠ سنة فأكثر
٦٦٩٦٨٤٣٠٠٠	%١٠٠	١١٨٢	المجموع

جدول رقم (٦)

توزيع الوثائق الصادرة خلال عام ٢٠١١ / حسب المهنة

مبالغ التأمين بالدنانير	النسبة المئوية (%)	عدد الوثائق الصادرة	المهنة
٧٤٠٠٤٣٠٠٠	%٢٢	٢٦٥	موظف حكومي (اعمال مكتبية)
-	-	-	موظف اهلي
٢٤٤٨٥٠٠٠٠	%٤	٥١	مهن تعليمية
٦٩٢٥٢٥٠٠٠	%٤	٥٢	مهن طبية
١٢٨٥٠٠٠٠٠	%٢	٢٩	مهن هندسية
٨٥٠٥٠٠٠٠٠	%٥	٥٤	مهن تجارية
١٠٦٥٠٠٠٠٠	%١	١٢	مهن المحاماة
٢٥٩٩٤٧٥٠٠٠	%٤٢	٤٩٤	مهن حرفية / حرة
٨٢٤٠٠٠٠٠٠	%٣	٣١	مهن عسكرية
-	-	-	مهن زراعية
-	-	-	العمال
٣٥٦٣٥٠٠٠٠	%٧	٧٩	ربات البيوت
٨٩٥٧٠٠٠٠٠	%١٠	١١٥	الطلاب
٦٦٩٦٨٤٣٠٠٠	%١٠٠	١١٨٢	المجموع



جدول رقم (٧)

توزيع الوثائق الصادرة خلال عام/٢٠١١ حسب اعمار المؤمن عليهم

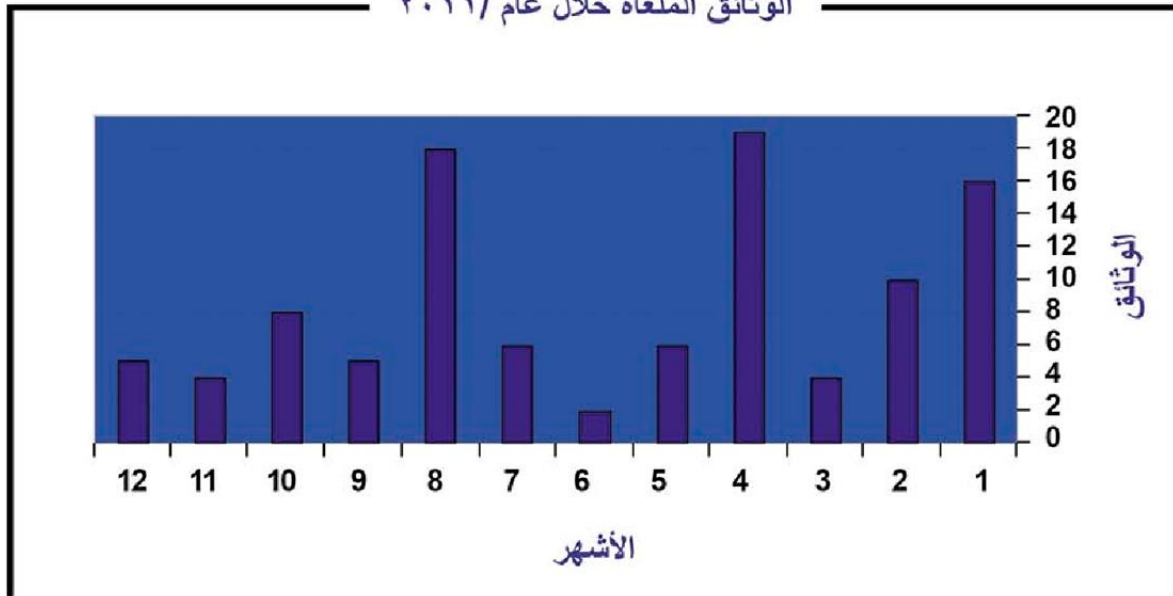
العمر	عدد الوثائق الصادرة	النسبة المئوية	مبالغ التأمين بالدنانير
٢٠ سنة فما دون	١٠٣	%٩	٥٤٨٦٥٠٠٠٠
٢١ - ٢٥ سنة	٤٧	%٤	٢٩٤١٥٠٠٠٠
٢٦ - ٣٠ سنة	١٠٢	%٨	٤٦٥٠٠٠٠٠٠
٣١ - ٣٥ سنة	١٢٧	%١١	١٠٢٠٧٥٠٠٠٠
٣٦ - ٤٠ سنة	١٦٥	%١٤	٨٣١٣٧٥٠٠٠
٤١ - ٤٥ سنة	٢٠٦	%١٧	١١٣٠٥٠٠٠٠٠
٤٦ - ٥٠ سنة	١٦٩	%١٤	٩٠٤٠٥٠٠٠٠
٥١ - ٥٥ سنة	١٣٧	%١٢	٨٧٨٧٤٣٠٠٠
٥٦ - ٦٠ سنة	٩١	%٨	٤٩٩٩٢٥٠٠٠
٦١ سنة او اكثر	٣٥	%٣	١٢٣٧٠٠٠٠٠
المجموع	١١٨٢	%١٠٠	٦٦٩٦٨٤٣٠٠٠



جدول رقم (١٠)
توزيع الوثائق الملغاة خلال عام ٢٠١١/ حسب الأشهر

الشهر	عدد الوثائق	مبالغ التأمين بالدينار
كانون الثاني	١٦	٥٨٧٥٠٠٠٠
شباط	١٠	١٨٧٥٠٠٠٠
اذار	٤	١١٥٠٠٠٠٠
نيسان	١٩	٥٩٠٠٠٠٠٠
ايار	٦	٣٤٠٠٠٠٠٠
حزيران	٢	٥٥٠٠٠٠٠٠
تموز	٦	٢٧٠٠٠٠٠٠
اب	١٨	٤٢٥٠٠٠٠٠٠
ايلول	٥	٢٢٠٠٠٠٠٠٠
تشرين الاول	٨	٣٢٠٠٠٠٠٠٠
تشرين الثاني	٤	١٢٠٠٠٠٠٠٠
كانون الاول	٥	١٩٠٠٠٠٠٠٠
المجموع	١٠٣	٧٢٤٥٠٠٠٠٠٠

الوثائق الملغاة خلال عام ٢٠١١/





جدول رقم (١١)
توزيع الوثائق الملغاة خلال عام ٢٠١١ حسب جهات الانتاج

ت	جهة الانتاج	عدد الوثائق الملغاة	مبالغ التأمين بالدينار
١	قسم التسويق	١	٥٠٠٠٠٠٠
٢	فرع الرصافة	٦	٩٢٥٠٠٠٠
٣	فرع السعدون	٦	٣٠٠٠٠٠٠٠
٤	فرع الاعظمية	-	-
٥	فرع الكاظمية	٢	٥٠٠٠٠٠٠٠
٦	فرع الكرخ	١	٣٠٠٠٠٠٠٠
٧	فرع بغداد الجديدة	١	٣٠٠٠٠٠٠٠
٨	فرع نينوى	١٤	٢٠٢٥٠٠٠٠٠
٩	فرع كركوك	٣	٣٠٠٠٠٠٠٠
١٠	فرع بابل	٣٤	٨٩٠٠٠٠٠٠٠
١١	فرع كربلاء	-	-
١٢	فرع ديالى	٣	٥٥٠٠٠٠٠٠٠
١٣	فرع واسط	١	١٠٠٠٠٠٠٠٠٠
١٤	فرع الانبار	-	-
١٥	فرع القادسية	٤	١٤٠٠٠٠٠٠٠٠
١٦	فرع ميسان	٤	٣٩٥٠٠٠٠٠٠٠٠
١٧	فرع البصرة	٣	٤٠٠٠٠٠٠٠٠٠
١٨	فرع المثنى	-	-
١٩	فرع ذي قار	-	-
٢٠	فرع النجف	٢٠	١٢٨٥٠٠٠٠٠٠٠٠
	المجموع	١٠٣	٧٢٤٥٠٠٠٠٠٠٠٠



جدول رقم (١٢)
توزيع الوثائق الملغاة خلال عام ٢٠١١ حسب المهنة

المهنة	عدد الوثائق	مبالغ التأمين بالدنانير
موظف حكومي (اعمال مكتبية)	٣٧	١٠٣٥٠٠٠٠٠
موظف اهلي	-	-
مهن تعليمية	٣	١٠٠٠٠٠٠٠
مهن طبية	١	٢٠٠٠٠٠٠
مهن هندسية	٣	٦٠٠٠٠٠٠
مهن تجارية	١	١٠٠٠٠٠٠٠
مهن حرفية / فنية	٤٥	٥٤٢٢٥٠٠٠٠
مهن المحاماة	-	-
مهن عسكرية	٧	٤٥٠٠٠٠٠٠
مهن زراعية	-	-
العمال	-	-
ربات البيوت	٤	٤٧٥٠٠٠٠٠
الطلاب	٤	١٠٠٠٠٠٠٠
المجموع	١٠٣	٧٢٤٥٠٠٠٠٠

جدول رقم (١٣)
حالات الوثائق الملغاة خلال عام ٢٠١١ حسب القبول

السنة	عدد الوثائق	قبول اعتيادي	قبول غير اعتيادي	قبول بفحص طبي	قبول بدون فحص طبي
٢٠١١	١٠٣	٨٤	١٩	٢	١٠١
النسبة	%١٠٠	%٨٢	%١٨	%٢	%٩٨

جدول رقم (١٤)
توزيع الوثائق الملغاة خلال عام ٢٠١١ حسب طريقة الدفع

طريقة الدفع	عدد الوثائق الملغاة	مبالغ التأمين بالدنانير
التسديد الشهري	٣١	١٢٧٧٥٠٠٠٠
التسديد الربع السنوي	٥٢	٥٠٠٧٥٠٠٠٠
التسديد النصف السنوي	٢٠	٩٦٠٠٠٠٠٠٠
التسديد السنوي	-	-
المجموع	١٠٣	٧٢٤٥٠٠٠٠٠



جدول رقم (١٥)
التعديلات لوثائق الحياة الفردية خلال عام ٢٠١١/

مبالغ التأمين بالدنانير	عدد الوثائق	طريقة الدفع
٧٢٤٥٠٠٠٠٠	١٠٣	الالغاءات
٥٤٦٠٠٠٠٠	١٥	اعادة سريان
١٨٠٧٦٠٥٠٠٠	٢٤٩	التخفيضات
٣٢٠٨٠٠٠٠٠	١٣٣	التصفيات
التعديلات بوثائق التأمين		
-	-	أ- النقصان في مبالغ التأمين
١٠٠٠٠٠٠	١	ب- الزيادة في مبالغ التأمين
١٥٠٠٠٠٠٠	٢	ج- الغاء المنافع الاضافية
٢١٨٠٠٠٠٠٠	٨	د- تغيير طريقة الدفع
١٠٠٠٠٠٠٠٠	٣	هـ- اضافة المنافع الاضافية

جدول رقم (١٦)
التعويضات المدفوعة لوثائق الحياة الفردية خلال عام ٢٠١١/

مبالغ التعويض	عدد الوثائق	نوع التعويض
٨٩٩٤٤٠٠٠	٢٨	الاستحقاق بالوفاة
٩٤٠٣٦٣٠٠٠	٩٦١	الاستحقاق بالوفاء
تعويضات المنافع الاضافية:		
١٠٧١٠٠٠	٦	أ - الحوادث
-	-	ب - العجز
١٠٧٥٩٠٠٠	٥	ج - الوفاة بحدوث
١٠٤٢١٣٧٠٠٠	١٠٠٠	المجموع

جدول رقم (١٧)
القروض الممنوحة والمسددة خلال عام ٢٠١١/

المبالغ بالدنانير	العدد	القروض
٥٢٨٦٠٩٠٠٠	١٩٨	القروض الممنوحة
٨٠٣٥٥٠٠٠	٩٤	القروض المسددة



جدول رقم (١٨)
أسباب إصدار وثائق التأمين بأسعار إضافية خلال عام ٢٠١١

سبب القبول غير الاعتيادي	عدد الوثائق الصادرة	مبلغ التأمين بالدينار	الاقساط السنوية الاضافية بالدينار
امراض القلب وضغط الدم	١	١٠٠٠٠٠٠	١٠٠٠
امراض الجهاز التنفسي	-	-	-
المهنة	٣٩	١٢٠٥٠٠٠٠٠	٤٦٥٧٥٠
الوزن	٣٨	٢٠٢٣٥٠٠٠٠	٧٩٥٤٥٥
داء السكر	٦	٢١٠٠٠٠٠٠	٦٥٨٤٦
التاريخ العائلي والشخصي	٩	٤١٠٠٠٠٠٠	١٧٧١٠٠
اسباب اخرى	١١	٤٧٠٠٠٠٠٠	٢٥٢٢٥٠
المجموع	١٠٤	٤٣٢٨٥٠٠٠٠	١٧٥٧٤٠١

جدول رقم (١٩)
أسباب الوفيات لوثائق الحياة الفردية خلال عام ٢٠١١

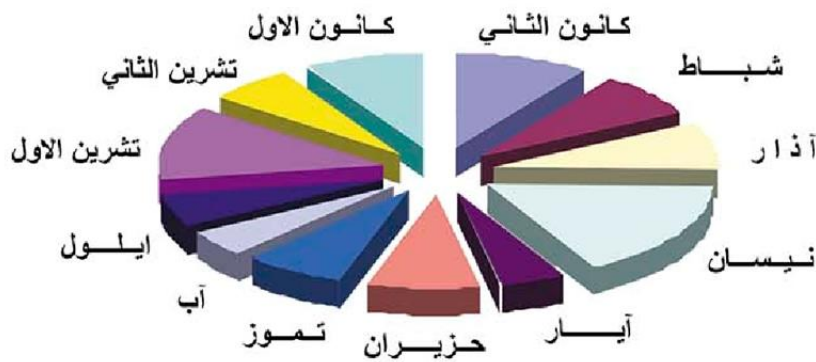
سبب الوفاة	العدد
امراض القلب والدورة الدموية	٢١
امراض السرطان	-
حوادث السيارات	٥
حوادث القتل	١
انفجار عبوات ناسفة	١
المجموع	٢٨



جدول رقم (٢٠)
طلبات التأمين المقدمة خلال عام/٢٠١١ (بالدينار) حسب الاشهر

الشهر	عدد الطلبات المقدمة	مبالغ الطلبات المقدمة
كانون الثاني	١٢٨	٨٨٤٦٥٠٠٠٠
شباط	٩٩	٦٥٧٢٥٠٠٠٠
آذار	١٠٧	٤٤٢٥٥٠٠٠٠
نيسان	٢١٩	١١٧٢٥٠٠٠٠٠
ايار	٦٤	٤٧٨٧٠٠٠٠٠
حزيران	١٠٧	٢٣١٣٢٠٠٠٠٠
تموز	٩٥	٤٠٥٦٥٠٠٠٠٠
آب	٦١	٢٢٦٥٠٠٠٠٠٠
ايلول	٧٤	٣٥٦٩٥٠٠٠٠٠
تشرين الاول	١٦٥	١٣١٨٥٠٠٠٠٠٠
تشرين الثاني	٨١	٦٤٢٢٢٥٠٠٠٠
كانون الاول	١١٤	٨٥٩٢٧٥٠٠٠٠٠
المجموع	١٣١٤	٩٧٥٧٩٥٠٠٠٠٠

طلبات التأمين خلال عام/٢٠١١ حسب الاشهر

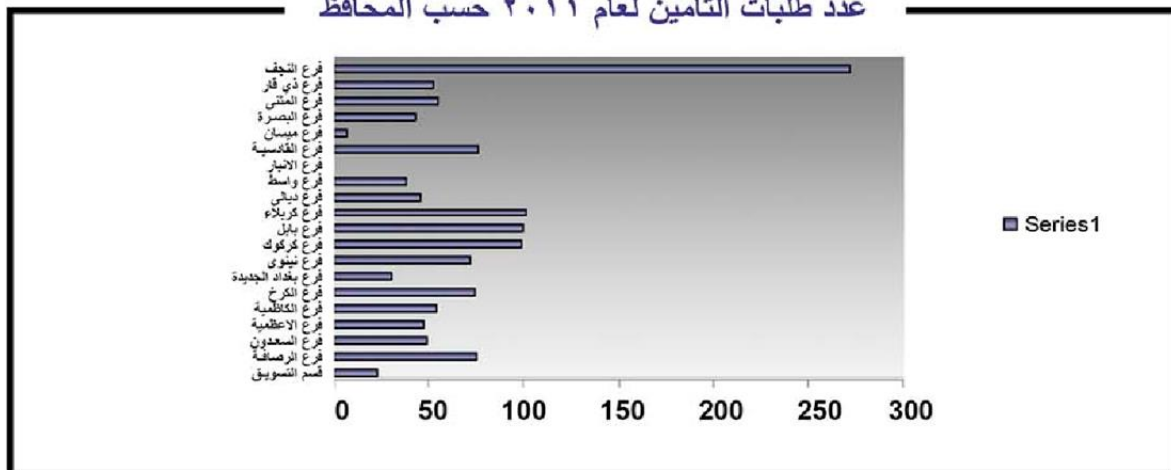




جدول رقم (٢١)
طلبات التأمين المقدمة خلال عام ٢٠١١ / حسب جهات الانتاج

ت	جهة الانتاج	عدد طلبات التأمين	مبالغ التأمين للطلبات المقدمة
١	قسم التسويق	٢٣	٤٩٨٥٠٠٠٠٠
٢	فرع الرصافة	٧٥	٣٢١٦٠٠٠٠٠
٣	فرع السعدون	٤٩	١٨٤٤٠٠٠٠٠٠
٤	فرع الاعظمية	٤٧	١٢١٧٥٠٠٠٠٠
٥	فرع الكاظمية	٥٤	٢٤٨٢٠٠٠٠٠٠
٦	فرع الكرخ	٧٤	٢٥٢١٢٥٠٠٠٠
٧	فرع بغداد الجديدة	٣٠	٧٧٠٠٠٠٠٠٠
٨	فرع نينوى	٧٢	١١١٦٠٠٠٠٠٠
٩	فرع كركوك	٩٩	١٥٨٦٥٠٠٠٠٠
١٠	فرع بابل	١٠٠	٤٣١٥٠٠٠٠٠٠
١١	فرع كربلاء	١٠١	٣٥٥٣٠٠٠٠٠٠
١٢	فرع ديالى	٤٦	١٥٣٨٥٠٠٠٠٠
١٣	فرع واسط	٣٨	٣٧٧٠٠٠٠٠٠٠
١٤	فرع الانبار	١	٧٥٠٠٠٠٠٠٠٠
١٥	فرع القادسية	٧٦	٤٢١٥٠٠٠٠٠٠
١٦	فرع ميسان	٧	١٤٧٠٠٠٠٠٠٠٠
١٧	فرع البصرة	٤٣	٣٨٩٦٠٠٠٠٠٠٠
١٨	فرع المثنى	٥٥	١٨٦٥٠٠٠٠٠٠٠
١٩	فرع ذي قار	٥٢	٤١٥٥٠٠٠٠٠٠٠
٢٠	فرع النجف	٢٧٢	٣٢٤٦٠٢٥٠٠٠٠
	المجموع	١٣١٤	٩٧٥٧٩٥٠٠٠٠٠

عدد طلبات التأمين لعام ٢٠١١ حسب المحافظ



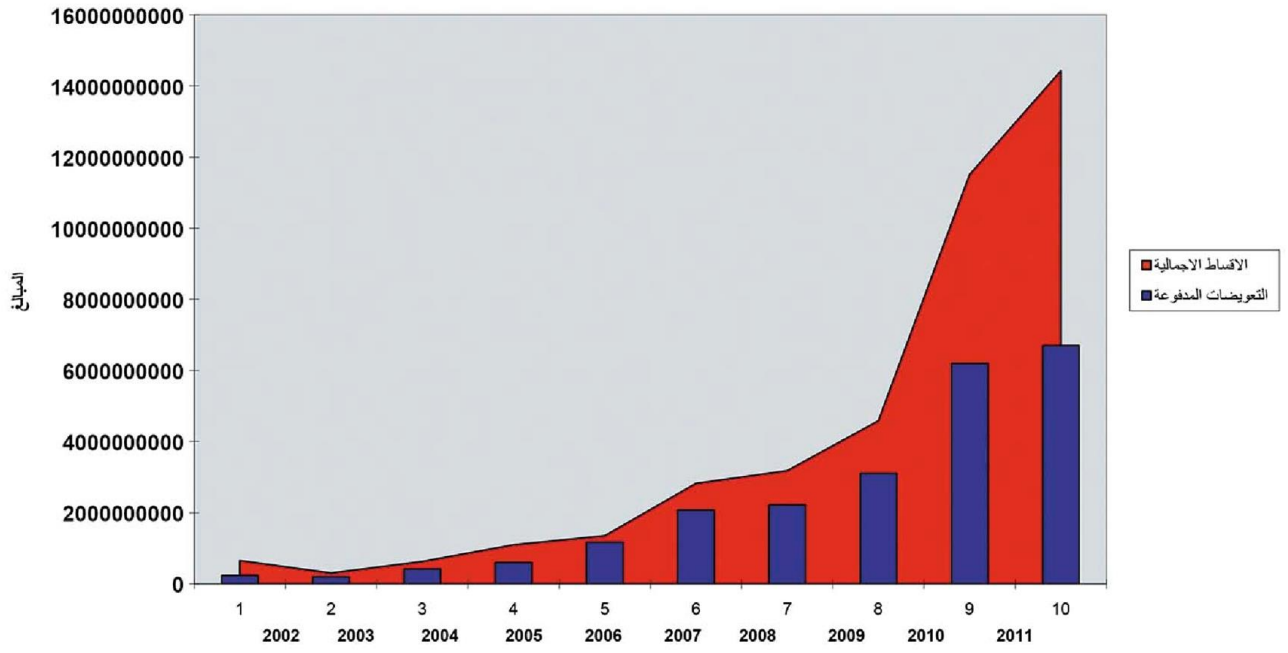


جدول رقم (٢٢)

وثائق التأمين على الحياة السارية المفعول للتأمين الفردي حسب أنواع التأمين لعام ٢٠١١/

الاقساط السنوية بالدنانير		مبالغ التأمين	عدد الوثائق	نوع التأمين
المنافع	الحياة			
٧٥٧٣٣٤٥٨	٣٢٥٤٩٨٨٩٧٤	٢٤١٠٩٨٥٧٠٠٠	٤٩٧٩	مختلط اعتيادي
-	-	-	-	مختلط متزايد
-	-	-	-	مختلط لصالح الاطفال
٩٠٥٩٦	١٩٤٧٦٠٦	٢٤٢٨١٠٠٠	٤٨	مختلط مؤجل
٢٨٣٨٧٩	٥٢١٦٢٣٨	٥٠٣٢٠٠٠٠	١١	مختلط مشترك
١٢٤٧٢٨٨	١٣٣٣٣٠٢١٠	٨٥٠٣٩٥٠٠٠	٥٠	تأمين مع رد الاقساط
٧٠٠١٩	٥٣٣٥٩٨٩	٤٤٣٤٣٠٠٠٠	٢٤	مؤقت
-	-	-	-	مدى الحياة
-	-	-	-	مختلط مع معاش شهري
٥٦٤	٩٦٢٥	١٦٩٠٠٠	٤	الحماية الكبرى
-	٤٨٥٧٧٠٠	١٥٢٥٠٠٠٠	٦	تأمين حال حياة
٧٧٤٢٥٨٠٤	٣٤٠٥٦٨٦٣٤٤	٢٥٤٩٣٧٠٢٠٠٠	٥١٢٢	المجموع
٣٥٢١	٤٥٦٨٩	١٢٨٩١٦٣٠٠٠	١٧٨٧	مسددة الاقساط لكافة الانواع
٧٧٤٢٩٣٢٥	٣٤٠٥٧٣٢٠٣٣	٢٦٧٨٢٨٦٥٠٠٠	٦٩٠٩	المجموع

تطور التأمين الجماعي للاعوام ٢٠١١-٢٠٠٢



ثالثاً : التأمين الجماعي

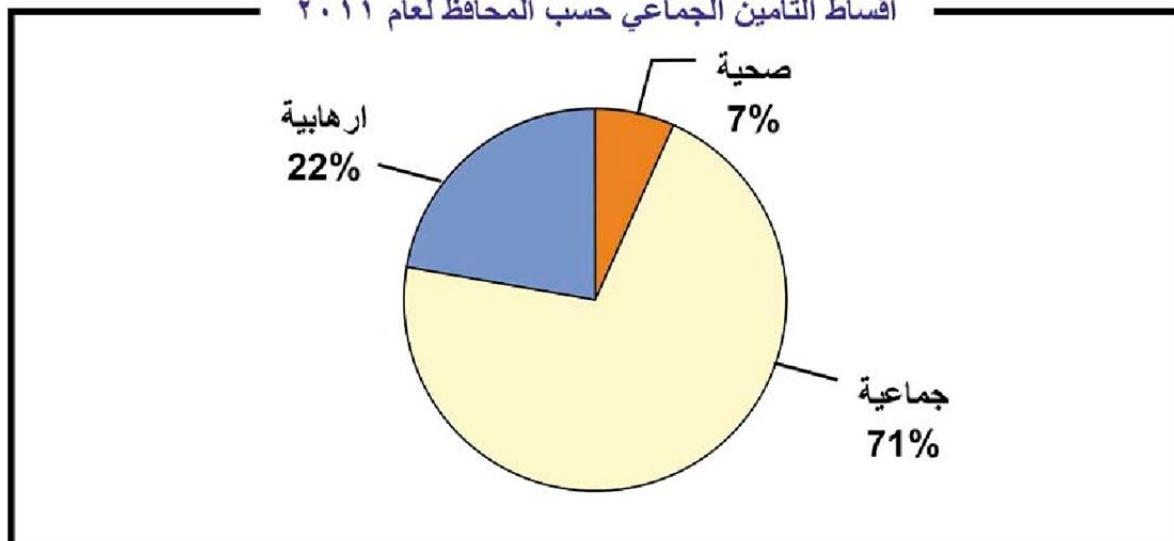
١ - الأقساط الواردة :

بلغت الأقساط الواردة للتأمين الجماعي بضمنه التأمين الصحي لعام ٢٠١١/ (١٤٤٢٠٠١٠٠٠٠) دينار مقابل (١١٥٠٦٧٤٨٠٠٠) دينار أقساط واردة لعام ٢٠١٠/ بزيادة نسبتها ٢٥٪ عن العام الماضي والجدول التالي يبين تطور أقساط التأمين الجماعي للسنوات العشرة الأخيرة.

السنة	الأقساط الواردة	نسبة التغيير
٢٠٠٢	٦٥٦١٦٩٠٠٠	—
٢٠٠٣	٣٠٧٣٧٧٠٠٠	٣٥٪-
٢٠٠٤	٦٣٠٠٨٤٠٠٠	١٠٥٪
٢٠٠٥	١٠٩٩٨٩٦٠٠٠	٧٥٪
٢٠٠٦	١٣٥٣٦٦٠٠٠	٢٣٪
٢٠٠٧	٢٨٢٥٦٣٠٠٠٠	١٠٩٪
٢٠٠٨	٣١٨٢٦٨١٠٠٠	١٣٪
٢٠٠٩	٤٥٨٥٠٣٣٠٠٠	٤٤٪
٢٠١٠	١١٥٠٦٧٤٨٠٠٠	١٥١٪
٢٠١١	١٤٤٢٠٠١٠٠٠٠	٢٥٪

وقد كانت حصة التأمين الصحي من الأقساط المتحققة خلال السنة (٩٤٥٠٤١٠٠٠) دينار بنسبة ٧٪ أما التأمين الجماعي والمتعدد المنافع فقد بلغت أقساطه (١٠٢٨٩٣٤٩٠٠٠) دينار بنسبة ٧١٪ من إجمالي الأقساط المتحققة وبلغت نسبة أقساط الحوادث الإرهابية الجماعية (٣١٨٥٦٢٠٠٠٠) بنسبة ٢٢٪ من إجمالي الأقساط المتحققة .

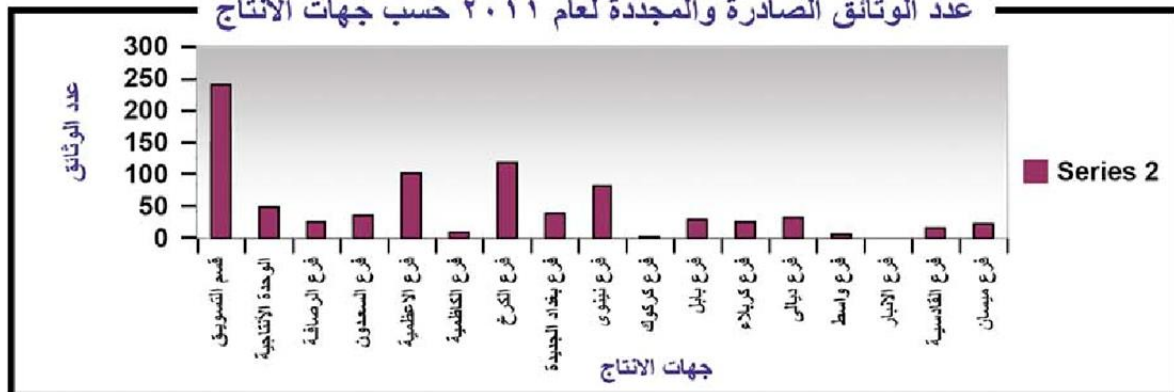
أقساط التأمين الجماعي حسب المحافظ لعام ٢٠١١



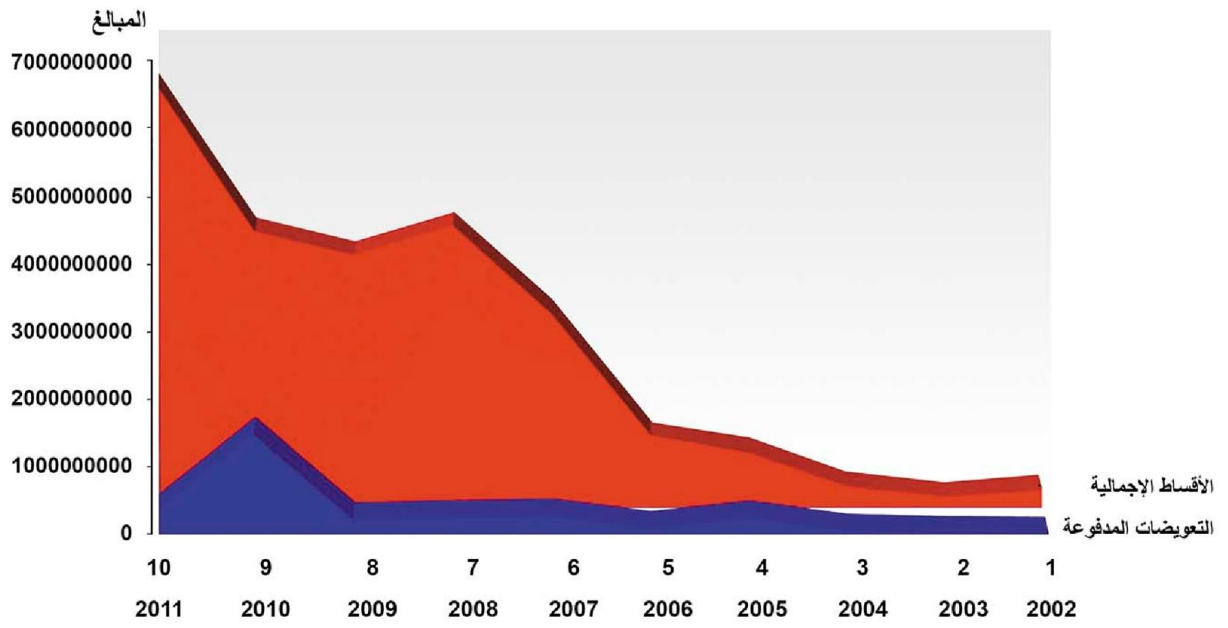
أما توزيع الوثائق الصادرة الجديدة والمجددة المنفذة خلال عام ٢٠١١ للتأمين الجماعي حسب جهات الإنتاج فهي كما مبينة في الجدول الآتي:

ت	جهة الإنتاج	عدد الوثائق والتظهيرات الصادرة	الاقساط المتحققة الجديدة والمجددة
١	قسم التسويق	٢٤٢	٢٨٥١٣٩٦٠٠٠
٢	الوحدة الإنتاجية	٥٠	٤٣٤٥٤٤٠٠٠
٣	فرع الرصافة	٢٨	٩٢٨٤٩٠٠٠
٤	فرع السعدون	٣٦	١٨٦٨٩٩٠٠٠
٥	فرع الاعظمية	١٠٢	٣٩٢٣٧٤٥٠٠٠
٦	فرع الكاظمية	١٠	١٣٥٦٧٠٠٠
٧	فرع الكرخ	١١٩	٣٧٢٠٦٨٠٠٠
٨	فرع بغداد الجديدة	٤٠	١٠٠٦٠٨٨٠٠٠
٩	فرع نينوى	٨٢	٢٤٢٥٧٧٧٠٠٠
١٠	فرع كركوك	٣	١١٤٨٩٠٠٠
١١	فرع بابل	٣٠	٢٦٧٥٥٠٠٠
١٢	فرع كربلاء المقدسة	٢٦	١١٨٩٢٢٠٠٠
١٣	فرع ديالى	٣٣	١٧١٢٨٢٠٠٠
١٤	فرع واسط	٧	١٦٥١٨٥٠٠٠
١٥	فرع الانبار	١	٧٠٦٨٠٠٠
١٦	فرع القادسية	١٧	٢٨٢٠٣٠٠٠
١٧	فرع ميسان	٢٤	٧٤٩٢٧٢٠٠٠
١٨	فرع البصرة	٣٢	١٤٣٣٤٩٣٠٠٠
١٩	فرع المثنى	١٨	٥٠٧٣٠٠٠
٢٠	فرع ذي قار	٣	٧٤٠٨٠٠٠
٢١	فرع النجف الاشرف	١٦	٣٨٨٩٢٧٠٠٠
	المجموع	٩١٩	١٤٤٢٠٠١٠٠٠٠

عدد الوثائق الصادرة والمجددة لعام ٢٠١١ حسب جهات الإنتاج



تطور أقساط وتعويضات التأمين العام للأعوام 2011 - 2002



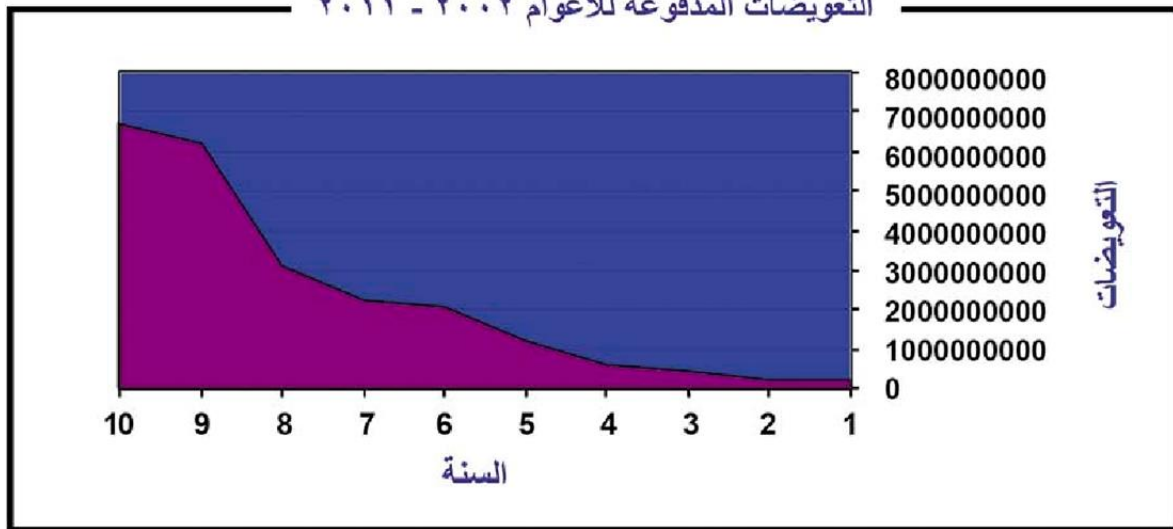
٢ - المبالغ المدفوعة لحملة الوثائق والمستفيدين :

بلغ مجموع المبالغ التي دفعتها الشركة الى المشمولين بالتغطية التأمينية خلال عام/٢٠١١ (٦٧٠٠١٦٠٠٠٠) دينار مقابل (٦٢٠٢٣٠١٠٠٠) دينار ثم دفعها خلال عام/٢٠١٠ بزيادة نسبتها ٨٪ عن العام الماضي وقد كانت حصة التأمين الصحي من التعويضات (١٢٣٦٠٦٩٠٠٠) دينار أما التأمين الجماعي فقد بلغت تعويضاته (١٧٦١٩٠٣٠٠٠) دينار بضمنه رواتب ومكافآت المشمولين بمشاريع التأمين المتعدد المنافع للدوائر والوزارات اما حصة الحوادث الارهابية الجماعية من التعويضات كانت (٢٤٢٠٥٠٠٠٠) دينار .

والجدول التالي يبين تطور مبالغ التعويضات المدفوعة للتأمين الجماعي بضمنه الصحي والحوادث الارهابية فقط الجماعي للسنوات العشرة الاخيرة.

السنة	التعويضات المدفوعة	نسبة التغيير
٢٠٠٢	٢٤٠٨٨٠٠٠٠	—
٢٠٠٣	١٩٨٩٢٥٠٠٠	٪١٧-
٢٠٠٤	٤٢٠٠١٧٠٠٠	٪١١١
٢٠٠٥	٦٠١٩٩١٠٠٠	٪٤٣
٢٠٠٦	١١٧٠٤٢٥٠٠٠	٪٩٤
٢٠٠٧	٢٠٧٨٦٨٢٠٠٠	٪٧٨
٢٠٠٨	٢٢١٨٨٥٤٠٠٠	٪٧
٢٠٠٩	٣١٠٥٥٧٥٠٠٠	٪٤٠
٢٠١٠	٦٢٠٢٣٠٠٠٠٠	٪٢٠٠
٢٠١١	٦٧٠٠١٦٠٠٠٠	٪٨

التعويضات المدفوعة للاعوام ٢٠١١ - ٢٠٠٢



رابعاً : التأمين العام

١ - الأقساط الواردة :

بلغت مجموع الأقساط الواردة للتأمين العام بمحافظة المتعددة عام ٢٠١١/ (٦٧٥٤٨٩٤٠٠٠) دينار مقابل (٤٣٨٢١١٤٠٠٠) دينار أقساط واردة لعام/٢٠١٠ بزيادة نسبتها (٥٤٪) عن العام الماضي وقد كانت حصة الاعمال الجديدة من الأقساط (٢٩٦٧) وثيقة بأقساط مقدارها (٥٨٠١٦٩٥٠٠٠) دينار و الاعمال المجددة (١١٦٧) تظهيرة تجديد بأقساط مقدارها (٩٥٣١٩٩٠٠٠) دينار والجدول التالي يبين تطور أقساط التأمين الجديدة والمجددة للسنوات الخمسة الآخيرة:

الأقساط المتحققة				عدد الوثائق			
نسبة التغيير	المجددة	نسبة التغيير	الجديدة	نسبة التغيير	المجددة	نسبة التغيير	الجديدة
٪١٤٣	٦٨٨٦٦٠٠٠٠	٪١٧٤	٢٣٨٥٨٧٥٠٠٠	٪٢٢	٨٢٣	٪١٢	٢٠٥٩
٪٤١	٩٧٣٤٧٦٠٠٠	٪٤٧	٣٥٠٥٥٩٠٠٠٠	٪١٦	٦٨٨	٪٤٣	٢٩٣٧
٪٤٦	٥٢١١٢٩٠٠٠	٪١	٣٤٩٢٠٨٩٠٠٠	٪١٦	٧٩٧	٪١٨	٢٤١٠
٪٧٨	١١٤٧٩٣٠٠٠	٪٢٢	٤٢٦٧٣٢١٠٠٠	٪٨	٨٥٨	٪١	٢٤١٦
٪٧٣٠	٩٥٣١٩٩٠٠٠	٪٣٦	٥٨٠١٦٩٥٠٠٠	٪٣٦	١١٦٧	٪٢٣	٢٩٦٧

أما توزيع الوثائق الصادرة حسب محافظ التأمين للسنوات الخمسة الاخيرة كالاتي:

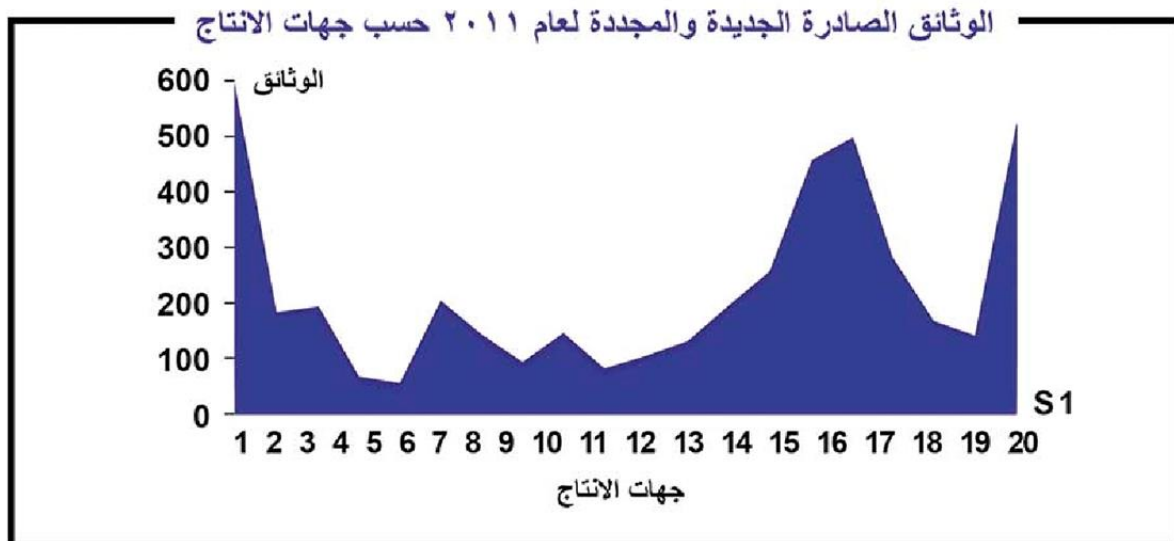
٢٠١١	٢٠١٠	٢٠٠٩	٢٠٠٨	٢٠٠٧	عدد أقساط	السنة /المحافظة
٢٣٤	١٦٣	١٦٢	١٦٦	١٥٤	عدد	السيارات/ التكميلي
٧٨٨٦٦٩٠٠٠	٢٣٤٢٥١٠٠٠	١٥١٧٩٨٠٠٠	١٣٨٥٤٩٠٠٠	١٢٠٣٦١٠٠٠	أقساط	
١٣٢	٢٧٨	١٢٠	١٥٤	٩٨	عدد	البحري / بضائع
١٥٢٧٦٢٠٠٠	٧٨١٢٣٠٠٠	٢٢١٩٣٥٠٠٠	٢٣٨٠٤٥٠٠٠	٢٨٨٥٤٨٠٠٠	أقساط	
١٢٥٩	١٠٧١	٦٣٩	٤٩٣	٤١٤	عدد	الحريق
١٤١٥٧١٦٠٠٠	٩٦٦٩٣٦٠٠٠	٢٨٥٩٦٨٠٠٠	٢٨٩٨٨٠٠٠٠	٣١٢٥٠٩٠٠٠	أقساط	
١٥٢٢	١٠١٩	١٥٦٠	٢١٦٢	١٦٨٤	عدد	الهندسي
٢٩٤٠٩٣٧٠٠٠	٢٦٠٥٩١٨٠٠٠	٢٥١٤٠٠٧٠٠٠	٣٠٠٢١٧٧٠٠٠	١٤٠٧٨٣٠٠٠٠	أقساط	
٩٨٧	٧٣٤	٧٢٦	٦٥٠	٥٣٢	عدد	الحوادث
١٤٥٦٨١٠٠٠٠	٤٩٦٨٨٦٠٠٠	٦٣٩٥١٠٠٠٠	٨١٠٤١٥٠٠٠	٨٤٥٢٨٧٠٠٠٠	أقساط	
٤١٣٤	٣٢٧٤	٣٢٠٧	٣٦٢٥	٢٨٨	عدد	المجموع
٦٧٥٤٨٩٤٠٠٠	٤٣٨٢١١٤٠٠٠	٤٠١٣٢١٨٠٠٠	٤٤٧٩٠٦٦٠٠٠	٣٠٧٤٥٣٥٠٠٠	أقساط	

الوثائق الصادرة حسب محافظ التأمين للاعوام ٢٠١١ - ٢٠٠٧



الجدول التالي يبين توزيع الوثائق الصادرة الجديدة والمجددة خلال عام ٢٠١١/ للتأمين العام حسب جهات الإنتاج:

ت	جهة الإنتاج	عدد الوثائق الصادرة	أقساط التأمين
١	قسم التسويق	٥٦٩	٢٩٩.٦٨٨.٠٠٠
٢	فرع الرصافة	١٦٧	١٧٢١٥٣.٠٠٠
٣	فرع السعدون	١٧٧	١٧٤٦٩.٠٠٠
٤	فرع الاعظمية	٥٤	٣.٩٣٧١.٠٠٠
٥	فرع الكاظمية	٤٣	٢٣.٦٦.٠٠٠
٦	فرع الكرخ	١٨٥	٨٣٦٥٩.٠٠٠
٧	فرع بغداد الجديدة	١٢٦	١.٠٩٦٩٦٤.٠٠٠
٨	فرع نينوى	٧٨	١٤٢٩٥٢.٠٠٠
٩	فرع كركوك	١٢٩	١٢٩٧١٦.٠٠٠
١٠	فرع بابل	٦٧	٨.٦٧٣.٠٠٠
١١	فرع كربلاء المقدسة	٩١	١٣١٧٥٩.٠٠٠
١٢	فرع ديالى	١١٤	٥٩٧٣٣.٠٠٠
١٣	فرع واسط	١٧٧	١٧٧٦٩٤.٠٠٠
١٤	فرع الانبار	٢٣٤	١٢٢٦٣١.٠٠٠
١٥	فرع القادسية	٤٢٢	٧٥٦٦٤.٠٠٠
١٦	فرع ميسان	٤٦٠	٤٣.٩٦١.٠٠٠
١٧	فرع الصرة	٢٥٩	٧٨٥٥٤.٠٠٠
١٨	فرع المثنى	١٥٢	٦٦٢٢٧.٠٠٠
١٩	فرع ذي قار	١٢٨	٣٤٤٨٣.٠٠٠
٢٠	فرع النجف الاشرف	٥٠٢	٣٧٣٢٥٦.٠٠٠
	المجموع	٤١٣٤	٦٧٥٤٨٩٤.٠٠٠



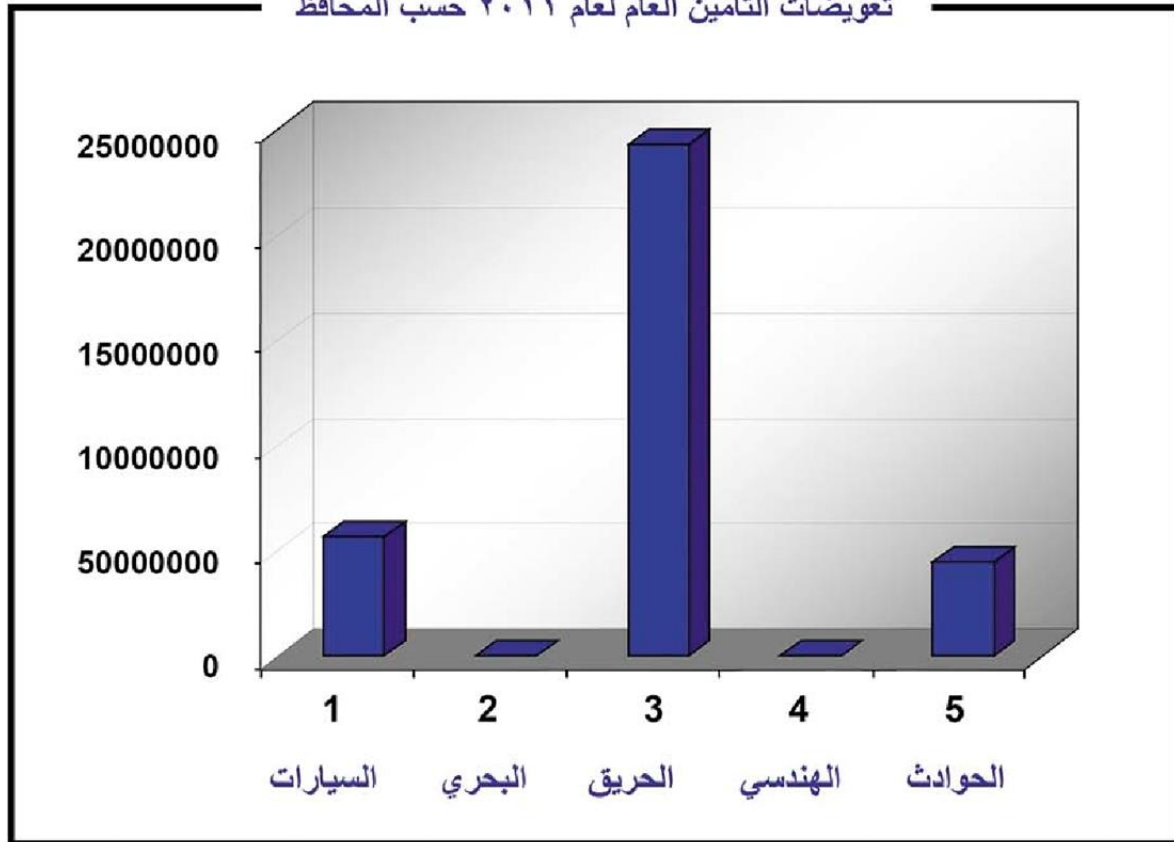


٢ - التعويضات المدفوعة للتأمين العام:

الجدول الاتي يبين توزيع تعويضات التأمين العام حسب المحافظ للسنوات الخمسة الاخيرة .

السنة / المحظة	٢٠٠٧	٢٠٠٨	٢٠٠٩	٢٠١٠	٢٠١١
السيارات التكميلي	١٠٦١٠٨٠٠٠	٨٢٠٢٦٠٠٠	٢٥٦١٣٠٠٠	٢٣٥٣٨٠٠٠	٥٦٧٠٠٠٠٠
البحري / بضائع	١٥٠٠٠٠	٩٥٤١٠٠٠	—	٩٥٦٠٠٠٠	—
الحريق	٢٥٩١٠٠٠٠	٢٧٧٣٧٠٠٠	٨٦١٩٥٠٠٠	١٤٨٤٩٥٢٠٠٠	٢٤٣٦٥٧٠٠٠
الهندسي	—	٢٥٠٠٠٠٠	٦٦٤٩٢٠٠٠	٣٠٠٠٠٠٠٠	—
الحوادث	١٥٥١٤٢٠٠٠	١٤٠١٨٢٠٠٠	٤٧٥٣١٠٠٠	٣٠٧٩٢٠٠٠	٤٥٠٦٣٠٠٠
المجموع	٢٨٧٣١٠٠٠٠	٢٦١٩٨٦٠٠٠	٢٢٥٨٣١٠٠٠	١٥٧٨٨٤٢٠٠٠	٣٤٥٤٢٠٠٠٠

تعويضات التأمين العام لعام ٢٠١١ حسب المحافظ





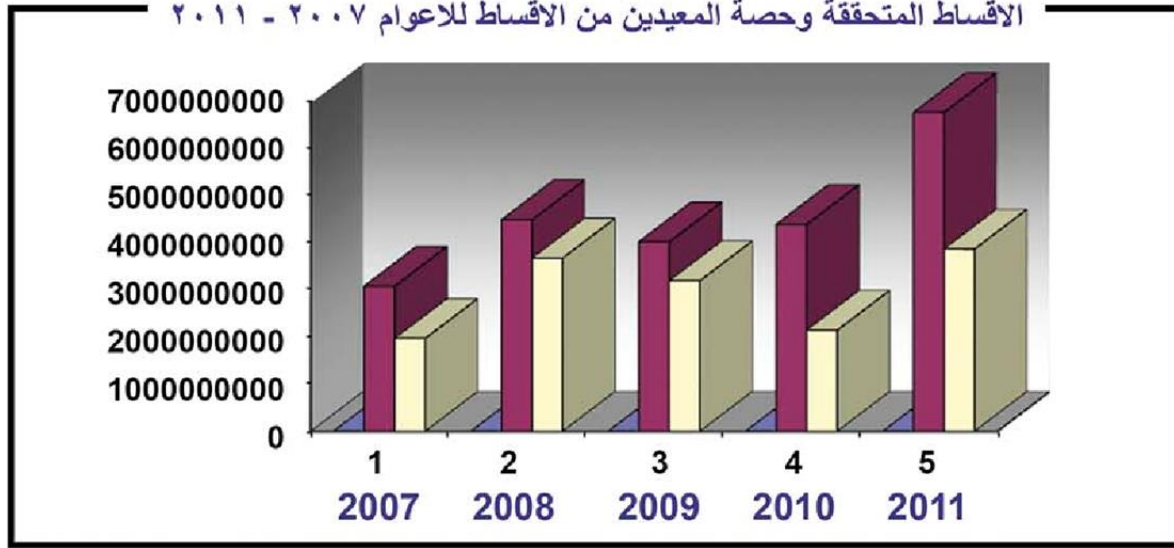
٣ - إعادة التأمين:

أ) حصة معيدي التأمين من الأقساط:-

بلغت حصة معيدي التأمين من الأقساط المتحققة للتأمين العام لسنة ٢٠١١/ (٣٨٦٠١٣٢٠٠٠) دينار مقابل (٢١٤٠٨٠٣٠٠٠) دينار أقساط معادة لعام/٢٠١٠ بزيادة نسبتها (٨٠٪) عن العام الماضي. والجدول التالي يبين نسبة حصة المعيدين من أقساط التأمين العام للسنوات الخمسة الأخيرة.

السنة	الأقساط المتحققة	حصة المعيدين من الأقساط	نسبة التغيير	نسبة حصة المعيدين الى الأقساط المتحققة
٢٠٠٧	٣٠٧٤٥٣٥٠٠٠	١٩٦٥٩٩١٠٠٠	-	٪٦٤
٢٠٠٨	٤٤٧٩٠٦٦٠٠٠	٣٦٦٦٨٤٧٠٠٠	٪٨٦	٪٨٢
٢٠٠٩	٤٠١٣٢١٨٠٠٠	٣١٨٩٢٤٦٠٠٠	٪١٣-	٪٧٩
٢٠١٠	٤٣٨٢١١٤٠٠٠	٢١٤٠٨٠٣٠٠٠	٪٣٣-	٪٤٩
٢٠١١	٦٧٥٤٨٩٤٠٠٠	٣٨٦٠١٣٢٠٠٠	٪٨٠	٪٥٧

الاقساط المتحققة وحصة المعيدين من الأقساط للاعوام ٢٠١١ - ٢٠٠٧



ب) بلغت حصة معيدي التأمين من التعويضات المدفوعة للتأمين العام خلال عام ٢٠١١/ (٢٨٢٥١٥٠٠٠) دينار مقابل (١٥٦٤٧٠٢٠٠٠) دينار لعام/٢٠١٠ .

السنة	التعويضات المدفوعة	حصة المعيدين من التعويضات	نسبة التغيير	نسبة حصة المعيدين الى التعويضات المتحققة
٢٠٠٧	٢٨٧١٦٠٠٠٠	٢٤٢٩٩٢٠٠٠	-	٪٨٥
٢٠٠٨	٢٦١٩٨٦٠٠٠	٩٦٧٥٣٠٠٠	٪٦١-	٪٣٧
٢٠٠٩	٢٢٥٨٣١٠٠٠	٦٣٨٢١٠٠٠	٪٣٤-	٪٢٨
٢٠١٠	١٥٧٨٨٤٢٠٠	١٥٦٤٧٠٢٠٠٠	٪٢٣٥١	٪٩٩
٢٠١١	٣٤٥٤٢٠٠٠٠	٢٨٢٥١٥٠٠٠	٪٨٢-	٪٨٢